

PACKAGE AIR CONDITIONERS



เย็นสบายทั่วถึง...ในราคาคุ้มค่า



Inverter Series
Mr. SLIM

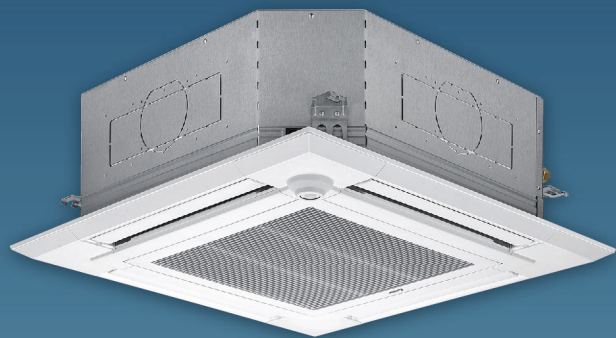


M-SERIES

เครื่องปรับอากาศชนิดซูบิซี อีเล็คทริก มิเตอร์สลิม

4 WAY CEILING CASSETTE

PLY-M SERIES



ชั้นอยู่กับรุ่นที่เลือก



อุปกรณ์เสริม



NEW

Black Panel
(อุปกรณ์เสริมสำหรับรุ่นโบนีมีสาย)



Anti-Allergy Enzyme Filter
(อุปกรณ์เสริม)



3D Move-eye Human Sensor
(อุปกรณ์เสริม)

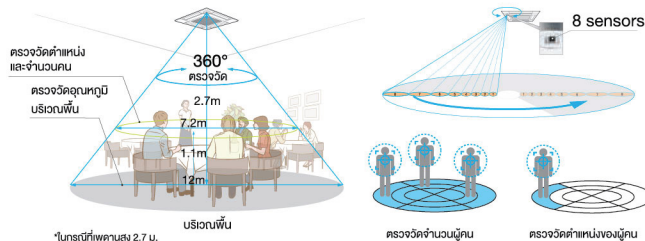
รุ่นฝังในฝ้าเพดานกระจายลม 4 ทิศทาง

Save Energy, Save Money

3D Move-eye Human Sensor (อุปกรณ์เสริม)

Highly accurate / ตรวจวัดการเคลื่อนไหวที่มีความแม่นยำสูง

ด้วยเซ็นเซอร์ถึง 8 จุด จะคอยตรวจวัดอุณหภูมิเป็นบริเวณกว้างถึง 360 องศา ภายในเวลา 3 นาที นอกเหนือจากการตรวจวัดอุณหภูมิของร่างกายแล้ว ระบบยังคำนวณการทำความเย็นที่เหมาะสมและยังตรวจวัดจำนวนคนที่อยู่ในห้องและตำแหน่งของพวกเขาก็ได้ด้วย



การควบคุมอุณหภูมิสัมผัสนี้ผ่าน การริเริ่มของเทคโนโลยีการควบคุม ที่ช่วยป้องกันความเย็นที่มากเกินไป

โดยการวัดอุณหภูมิลมกลับและอุณหภูมิ บริเวณพื้นห้องที่คำนวณอุณหภูมิจาก ตัวคุณ (อุณหภูมิสัมผัส) การคำนวณนี้จะ ช่วยทำให้ได้อุณหภูมิที่เหมาะสมเพื่อรักษา อุณหภูมิให้คงที่เสมอ ป้องกันการสัมผัส ความเย็นที่มากเกินไป

3D Move-eye Human Sensor เทคโนโลยีตรวจวัดอุณหภูมิเพื่อช่วยเพิ่ม ประสิทธิภาพในการควบคุมการใช้พลังงาน และเพิ่มความสะดกสบายภายในห้อง

3D Move-eye Human Sensor นวัตกรรมทาง เทคโนโลยียังมีซูบิซี อีเล็คทริก ที่ใช้เซ็นเซอร์ในการ ตรวจวัดอุณหภูมิแบบอินฟราเรดตลอดทั้งห้อง และ เมื่อเชื่อมต่อกับแผงควบคุมเครื่องปรับอากาศ การ ทำงานของ "3D Move-eye Human Sensor" จะ ช่วยเพิ่มความสะดกสบายภายในห้อง

Detect people's position / ตรวจวัดตำแหน่งของผู้คน

Direct/Indirect settings* การตั้งค่าแบบส่งลมตรงถึงผู้ใช้ / ลมไม่สัมผัสตัวผู้ใช้



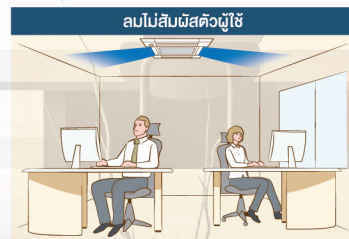
ส่งลมตรงถึงผู้ใช้

ลมไม่สัมผัสตัวผู้ใช้

บางคนไม่ชอบเมื่อรู้สึกถึงลมที่สัมผัสตัว บางคน ต้องการให้ลมโดนตัว เมื่อความชอบและความไม่ชอบ ของคนมีหลากหลาย ด้วยการทำงานของ "3D Move-eye Human Sensor" คุณสามารถเลือกที่จะควบคุมการกระจายของลมในแต่ละบานเกล็ดได้



ส่งลมตรงถึงผู้ใช้



ลมไม่สัมผัสตัวผู้ใช้

*สำหรับรุ่นที่มี 3D Move-eye Human Sensor.

“ การประหยัดพลังงานไปพร้อมกับการรักษาอุณหภูมิให้อยู่ในระดับที่เหมาะสม ”
เมื่ออุณหภูมิถึงค่าที่กำหนดไว้เครื่องปรับอากาศจะปรับเปลี่ยนเป็นการใช้งานจากพัดลมแบบวนเวียน เพื่อรักษาอุณหภูมิให้คงที่ฟังก์ชันอินซายูลาดนี้ช่วยรักษาความเย็นที่รู้สึกสบายสะดกสบาย

Cooling	การตั้งค่าพัด	
	ส่งลมตรงถึงผู้ใช้ ตามแนวรอบ -> สวิง	ลมไม่สัมผัสตัวผู้ใช้ คงไว้ตามแนวรอบ

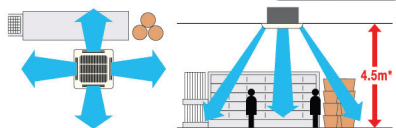
Vane Control Applications / ตัวอย่างการใช้งานของการควบคุมบานเกล็ด

สำหรับห้างสรรพสินค้า

การกระจายลมเป็นบริเวณกว้างครอบคลุมถึงพื้นห้อง แม้ในบริเวณที่กว้างขวางและมีความสูง เช่น Factory Outlet หรือห้างสรรพสินค้าที่มีเพดานสูง

ด้วยการออกแบบการกระจายลมที่เป็นเอกลักษณ์เฉพาะของ รุ่นฝังในฝ้ากระจายลม 4 ทิศทาง ที่ช่วยลดการสูญเสียแรงดัน และสามารถกระจายความเย็นเป็นบริเวณกว้าง จากพื้นที่ที่มีความสูงจากพื้นถึงเพดานหลายๆ เช่น ห้างสรรพสินค้าที่มี เพดานสูงกว่า 4 เมตร

ช่องลม 4 ทิศทาง (การใช้งานสำหรับเพดานสูง)



*รุ่น PLY-M30 และสูงกว่า

สำหรับร้านค้า

ควบคุมการไหลของอากาศไปในพื้นที่ที่ต้องการ

บานเกล็ดปรับรูปได้แบบอิสระ เพื่อควบคุมการไหลของอากาศ ไปเฉพาะพื้นที่ ๆ ต้องการ การปรับอากาศหรือไม่ต้อง การปรับอากาศได้ เช่น หลีกเลี่ยงการเป่าลมโดยตรงไปบริเวณ ตู้แช่เย็นสินค้าแบบเปิดโล่ง เพราะจะกระทบกับสินค้าที่ต้องการ เก็บที่อุณหภูมิต่ำกว่า

ช่องลม 4 ทิศทาง (การสั่งไหลของลมสำหรับ 4 ทิศทาง) (ในตู้ที่ด้านความสูงอื่นสำหรับ 2 ทิศทาง)



สำหรับสำนักงาน

รู้สึกสบายทุกๆ พื้นที่นั่งทำงาน

บานเกล็ดที่สามารถปรับได้อิสระ ทำให้สามารถปรับทิศทาง ของกระแสลมในแต่ละด้านได้ตามความต้องการของพนักงาน ในบริเวณนั้น ๆ ช่วยให้พนักงานแต่ละคนได้รับความเย็นสบาย ตามต้องการ ส่งผลให้การดำเนินงานมีประสิทธิภาพมากยิ่งขึ้น

ช่องลม 4 ทิศทาง (การสั่งไหลของลมสำหรับ 4 ทิศทาง) (ในตู้ที่ด้านความสูงอื่นสำหรับ 2 ทิศทาง)



Room occupancy energy save mode



100%



30%

1C° power savings

No occupancy energy save mode



100%



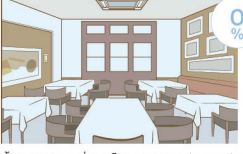
0%

2C° power savings

No occupancy Auto-Off mode



100%



0%

Auto-Off

*PAR-41Maa หรือ PAR-SL101-AE จำเป็นสำหรับการตั้งค่าแต่ละค่า (% ที่แสดงเป็นอัตราส่วนของจำนวนคนในห้อง)

Complete Design & Easy Installation

Room occupancy energy-saving mode โหมดประหยัดพลังงานภายในห้อง

3D Move-eye Human Sensor จะตรวจวัดจำนวนคนภายในห้อง จากนั้นจะคำนวณจำนวนคน โดยพิจารณาจากจำนวนคนสูงสุดภายในห้องจนถึงเวลาในขณะนั้น เพื่อช่วยประหยัดพลังงานของ เครื่องปรับอากาศ เมื่อมีจำนวนคนอยู่ประมาณ 30% จะปรับอุณหภูมิของเครื่องปรับอากาศสูงขึ้น 1 องศาเซลเซียส การทำความเย็นจะถูกควบคุมอุณหภูมิตามจำนวนคนที่อยู่ในห้อง

No occupancy energy-saving mode โหมดประหยัดพลังงานเมื่อไม่มีคนอยู่

เมื่อ "3D Move-eye Human Sensor" ตรวจจับได้ว่าไม่มีคนอยู่ภายในห้องระบบจะถูกเปลี่ยน ให้กลายเป็นโหมดประหยัดพลังงานที่ตั้งไว้ล่วงหน้า หากห้องยังคงว่างอยู่นานเกินกว่า 60 นาที จะมีการปรับอุณหภูมิของเครื่องปรับอากาศสูงขึ้น 2 องศาเซลเซียส ทำให้ประหยัดพลังงานขึ้น ช่วยลดการสูญเสียพลังงานจากการทำความเย็น

No occupancy Auto-OFF mode โหมดปิดอัตโนมัติเมื่อไม่มีคนอยู่

เมื่อห้องไม่มีคนอยู่ และเปิดเครื่องปรับอากาศไว้ เครื่องปรับอากาศจะหยุดการทำงานโดยอัตโนมัติ ทำให้ประหยัดพลังงานได้มากขึ้น สามารถตั้งเวลาให้หยุดการทำงานได้ครั้งละ 10 นาที จาก 60 ถึง 180 นาที

Room Air Quality



(อุปกรณ์เสริม)

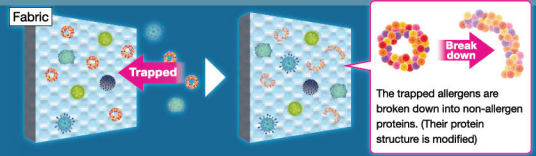
ANTI-ALLERGY ENZYME FILTER แผ่นฟอกอากาศยับยั้งไวรัสและสารก่อภูมิแพ้ (PAC-SK44KF-E)

Anti-bacterial Removes viruses Anti-allergen Removes odors

แผ่นฟอกอากาศเคลื่อนสารอินทรีย์สังเคราะห์ที่สามารถยับยั้งสารก่อภูมิแพ้* เช่น ปรอทของโรฝุ่น เกสรดอกไม้ และเชื้อไวรัส** ในอากาศอย่างได้ผล

Fresh-air Intake / การนำเข้าอากาศบริสุทธิ์

คุณภาพของอากาศภายในอาคาร ได้รับการปรับปรุงให้ดีขึ้นด้วยการนำอากาศ ที่บริสุทธิ์จากภายนอกเข้ามาโดยตรง และมีช่องเปิดที่ทำให้สามารถนำอากาศบริสุทธิ์เข้า มาในปริมาณมากได้



*ทดสอบการยับยั้งสารก่อภูมิแพ้ โดยคณะเทคโนโลยีและวิทยาศาสตร์สิ่งแวดล้อม มหาวิทยาลัยเชียงใหม่ ประเทศญี่ปุ่น **ผ่านการทดสอบ ความสามารถในการต้านไวรัสสายพันธุ์ SARS-CoV-2 โดยศูนย์เทคโนโลยีและคุณภาพของผลิตภัณฑ์สิ่งต่าง ประเทศญี่ปุ่น (หมายเลขทดสอบ 21KB-080261-2)

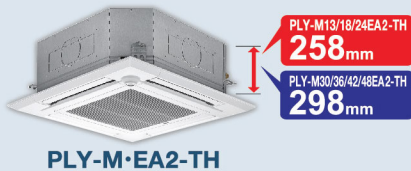
แผ่นกรองอากาศป้องกันแบคทีเรีย

แผ่นกรองอากาศของมิตซูบิชิ อิเล็กทริก เป็นชนิดป้องกันแบคทีเรีย เพื่อการปรับอากาศที่ บริสุทธิ์และสดชื่นตลอดเวลา

Complete Design & Easy Installation

Beautiful square design / หน้ากากดีไซน์ใหม่

การออกแบบที่สวยงามกลมกลืนเข้ากับการตกแต่งภายในทุกรูปแบบ ทำให้เหมาะกับสิ่งอำนวยความสะดวกต่างๆ เช่น ในสำนักงานและร้านค้าปลีก



PLY-M-EA2-TH

"Pure White" Colour Matches Interior Decor สีขาวใหม่ "Pure White" กลมกลืนกับตกแต่งภายใน

สีขาวใหม่ "Pure White" ของแผงหน้ากากและรีโมทคอนโทรลแบบมีสาย ที่กลมกลืนกับการตกแต่งภายในทุกรูปแบบ

Handy Corner Pocket Design, Simplifies Maintenance. การออกแบบช่องเปิดขนาดพอดีมือที่มุมเครื่อง ทำให้การบำรุงรักษา สามารถทำได้สะดวก

ด้วยการใช้ช่องเปิดขนาดพอดีมือที่มุมทั้ง 4 มุม ของช่องอากาศ ทำให้งานซ่อมบำรุงรักษา เช่น การทำความสะอาดถาดน้ำทิ้ง และการปรับ ความสูงสามารถทำได้อย่างสะดวก โดยไม่ต้อง ถอดหน้ากากออกทั้งชิ้น



Quiet Operation / การทำงานที่เงียบสนิท

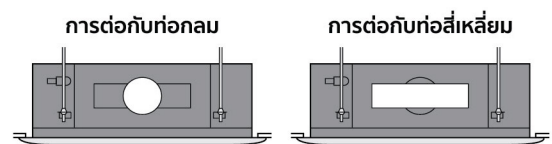
ด้วยการปรับปรุงทิศทางการกระจายลมที่ตีขึ้นและ ใบพัดดีไซน์ใหม่ ช่วยให้การดำเนินงานเงียบสนิท



Turbo fan

Compatible with Round and Rectangular Ducts / รองรับทั้งท่อกลมและสี่เหลี่ยม

เพื่อให้การต่อกลมเป็นไปได้อย่างง่าย ซองเจาะจึงถูกออกแบบมาให้มีขนาดพอดีกับทั้งท่อกลม และท่อสี่เหลี่ยม ซึ่งทำให้มีความยืดหยุ่นมากขึ้นในการติดตั้ง

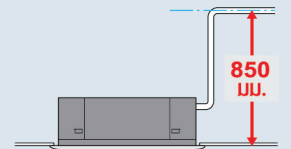


เจาะท่อขนาดเส้นผ่าศูนย์กลาง 150 มม.

เจาะท่อขนาด 350 x 100 มม.

Drain Water Lifting Mechanism / กลไกการยกท่อน้ำทิ้งให้สูงขึ้น

ท่อน้ำทิ้งสามารถยกสูงขึ้นถึง 850 มม. จากระดับฝ้าเพดาน



Automatic Grille Lower Function (PLP-6EAJ) / หน้ากากเลื่อนลงอัตโนมัติ (PLP-6EAJ)

หน้ากากเลื่อนลงอัตโนมัติทำให้การบำรุงรักษาแผ่นกรองอากาศสะดวกง่ายดาย โดยเฉพาะสามารถใช้รีโมทคอนโทรล แบบมีสายและไร้สายเพื่อเลื่อนหน้ากากให้ต่ำลงสำหรับการบำรุง รักษาได้



Grille Elevation Remote Controller (comes with the automatic elevation panel)

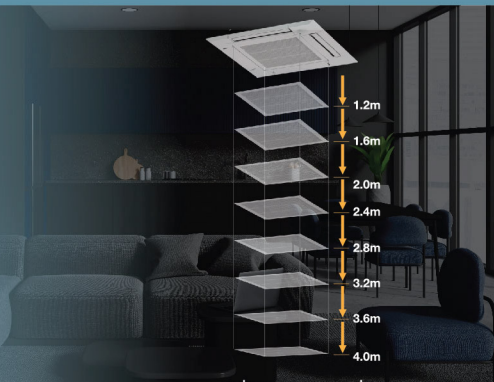


Wired Remote Controller PAR-41MAA



Wireless Remote Controller PAR-SL101A-E

อุปกรณ์เสริม



สามารถเลื่อนลงอัตโนมัติได้ต่ำถึง 4 เมตร

ชุดติดตั้งภายใน ” ดีไซน์ใหม่ ทันสมัย

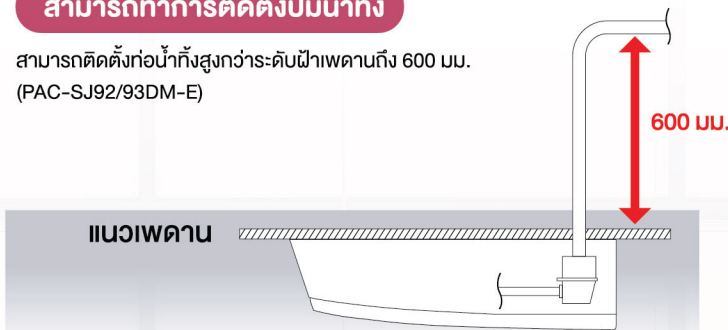
รูปร่างของตัวเครื่องที่สวยงามกลมกลื่น
เข้ากับการตกแต่งทุกรูปแบบ

เพิ่มประสิทธิภาพการระบายน้ำทิ้ง อุปกรณ์เสริม

ปรับแรงดันป้อนน้ำทิ้งให้มีประสิทธิภาพเพิ่มขึ้นเป็น 600 มม. เพิ่มความยืดหยุ่น
ในการจัดวางท่อและติดตั้งตำแหน่งเครื่อง

สามารถทำการติดตั้งป้อนน้ำทิ้ง

สามารถติดตั้งท่อป้อนน้ำทิ้งสูงกว่าระดับฝ้าเพดานถึง 600 มม.
(PAC-SJ92/93DM-E)



Automatic Fan-speed Adjustment

ระบบปรับความเร็วลมอัตโนมัติ

นอกจากจะสามารถตั้งค่าความเร็วลมได้ 4 รูปแบบ แล้วตัวเครื่องยังสามารถปรับ-
ความเร็วลมแบบอัตโนมัติ เพื่อให้เหมาะสมกับสภาพของห้อง เริ่มตั้งแต่การเริ่มต้น
การทำงาน แรงแลมจะถูกตั้งให้เป็นความเร็วสูงเพื่อให้ห้องเย็นเร็ว และเมื่ออุณหภูมิ
ใกล้เคียงกับค่าที่ตั้งไว้ ความเร็วลมจะลดลงอัตโนมัติ เพื่อรักษาความเย็นสบายที่คงที่



Room Air Quality



(อุปกรณ์เสริม)

- ANTI-ALLERGY ENZYME FILTER แผ่นฟอกอากาศยับยั้งไวรัสและสารก่อภูมิแพ้ (PAC-SK48/49/50KF-E)

Anti-bacterial Removes viruses Anti-allergen Removes odors

แผ่นฟอกอากาศเคลือบสารเอนไซม์สังเคราะห์ ที่สามารถยับยั้งสารก่อภูมิแพ้*
เช่น ปรอทของไรฝุ่น เกสรดอกไม้ และเชื้อไวรัส** ในอากาศได้อย่างได้ผล

- Fresh-air Intake / การนำเข้าอากาศบริสุทธิ์

คุณภาพของอากาศภายในอาคาร ได้รับการปรับปรุง ให้ดีมากยิ่งขึ้นด้วยการนำอากาศ
ที่บริสุทธิ์จากภายนอกเข้ามาโดยตรง ที่ทำให้สามารถนำอากาศบริสุทธิ์เข้ามาในปริมาณ
มากได้

เครื่องปรับอากาศมิตซูบิชิ อีลีคทริก มิสเตอร์สลิม

CEILING-SUSPENDED

PCY-M SERIES



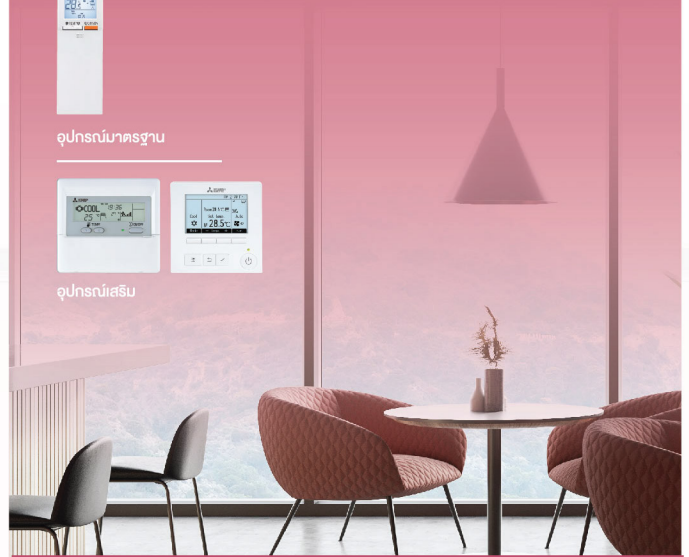
PCY-M**KAL-TH



อุปกรณ์มาตรฐาน

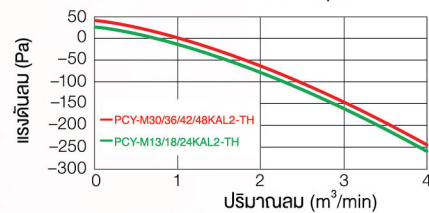


อุปกรณ์เสริม



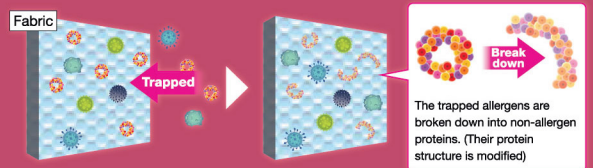
รุ่นแขวนใต้ฝ้าเพดาน

● ลักษณะการนำเข้าอากาศบริสุทธิ์



- Fresh air Intake / การนำเข้าอากาศบริสุทธิ์

ตัวเครื่องติดตั้งช่องแบบ Knock-Out ทำให้นำอากาศบริสุทธิ์เข้ามาได้



(ทดสอบการยับยั้งสารก่อภูมิแพ้ โดยคณะเทคโนโลยีและวิทยาศาสตร์สิ่งแวดล้อม มหาวิทยาลัยอัสสัมชัญ ประเทศญี่ปุ่น **ผ่านการทดสอบ
ความสามารถในการต้านไวรัสสายพันธุ์ SARS-CoV-2 โดยศูนย์เทคโนโลยีและวิทยาศาสตร์สิ่งแวดล้อม ประเทศญี่ปุ่น
(หมายเลขทดสอบ 21KB-080261-2)

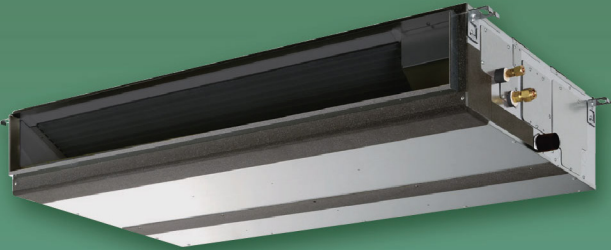
- แผ่นกรองอากาศป้องกันแบคทีเรีย

แผ่นกรองอากาศของมิตซูบิชิ อีลีคทริก เป็นชนิดป้องกันแบคทีเรีย เพื่อการปรับอากาศ
ที่บริสุทธิ์และสดชื่นตลอดเวลา

เครื่องปรับอากาศมิตซูบิชิ อิเล็กทริก มิสเตอร์สลิม

CEILING-CONCEALED

PEY-M SERIES



จับอยู่กับรุ่นที่เลือก



อุณหภูมิเสริม



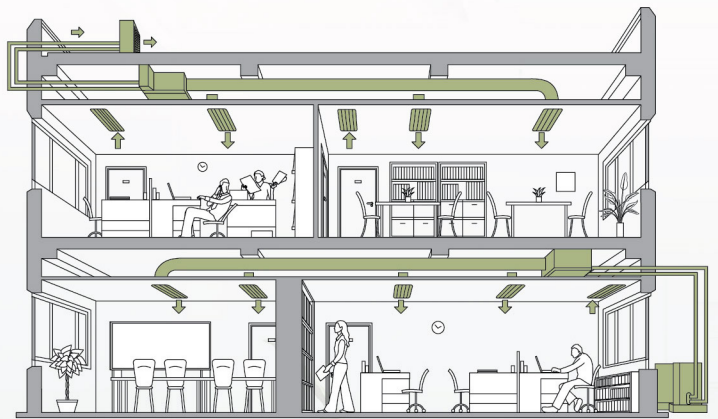
รุ่นซ่อนในฝ้าเพดานแบบต่อท่อลม

ชุดติดตั้งภายใน ” มีขนาดกะทัดรัด

ตัวเครื่องของชุดติดตั้งภายใน
มีขนาดความสูง **250 มม.**

ซึ่งบางลงกว่ารุ่นก่อนหน้าทำให้ติดตั้งในพื้นที่
จำกัดได้ง่ายขึ้น เช่น ฝ้าที่ปรับระดับลงมา

ออกแบบท่อลมได้หลากหลาย



Wide Selection of Fan Speed and External Static Pressure

ระดับความเร็วพัดลม และความต้านทานภายนอก

ปรับค่าแรงดันลม (External Static Pressure) ได้ 5 ระดับ ซึ่งค่าสูงสุดอยู่ที่ 125 Pa
และสามารถปรับความเร็วพัดลมได้ 3 ระดับ รองรับกับความหลากหลายของประเภทอาคาร

Static Pressure / การตั้งค่าแรงดันลม

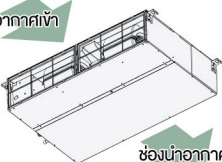
ซีรีส์	13	18	24	30	36	42	48
PEY-M**JA(L)2-TH	35/50/70/100/125Pa						

Air Inlet ช่องนำอากาศเข้า

สามารถปรับเปลี่ยนการหมุนเวียนอากาศเข้ากับตัวเครื่องได้ทั้งจากช่องด้านหลังหรือ
ช่องด้านล่าง เพื่อรองรับให้เข้ากับการออกแบบแต่ละการใช้งานของห้อง

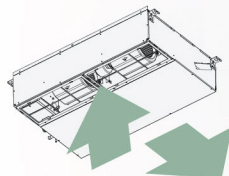
ช่องด้านหลัง

ช่องนำอากาศเข้า



ช่องนำอากาศออก

ช่องด้านล่าง



ช่องนำอากาศเข้า

ช่องนำอากาศออก

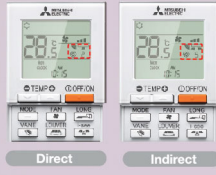
เทคโนโลยีการควบคุม Remote Controller

รีโมทคอนโทรลไร้สาย PAR-SL101A-E



3D Move-eye Human Sensor กระจายลมทางตรง / ทางอ้อม

กดปุ่ม i-See เพื่อสามารถตั้งค่าบานเกล็ดทั้งหมดเป็นการส่งลมถึงผู้ใช้โดยตรง/ลมไม่สัมผัสตัวผู้ใช้



กำหนดเวลาเป็นรายสัปดาห์

สามารถตั้งค่าเปิดและปิดการทำงานและการปรับอุณหภูมิ เป็นแบบรายสัปดาห์ได้



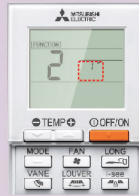
สัญญาณการเปลี่ยนแบตเตอรี่

รีโมทคอนโทรลแบบไร้สายรุ่นก่อนหน้าไม่สามารถตรวจสอบระดับของแบตเตอรี่ที่เหลือน้อยได้ PAR-SL101A-E มีสัญลักษณ์แสดงสถานะของแบตเตอรี่ที่อยู่จอ LCD เพื่อให้มองเห็นได้เมื่อแบตเตอรี่เหลือน้อย และจำเป็นต้องเปลี่ยน



การปรับบานเกล็ดอิสระ

ทิศทางการกระจายลมของบานเกล็ดทั้งสี่บานสามารถปรับได้อย่างอิสระ ปรับการกระจายลมได้อย่างง่ายดายตามความต้องการภายในห้อง



22mm (55/64 in)

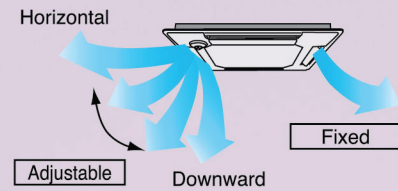
66mm (2-19/32 in)

189mm (7-13/32 in)



Backlight

มีฟังก์ชัน Backlight ที่ทำให้จอแสดงผลมองเห็นง่ายในที่มืดแม้ในห้องที่แสงน้อย จอแสดงผลสามารถมองเห็นได้อย่างชัดเจนทุกการใช้งานของรีโมทคอนโทรล



Adjustable

Downward

Fixed

CEILING CASSETTE เครื่องปรับอากาศรุ่นฝังในเพดานกระจายลม 4 ทิศทาง

รุ่น Models		PLY-M13EA2-TH	PLY-M18EA2-TH	PLY-M24EA2-TH	PLY-M30EA2-TH	PLY-M36EA2-TH	PLY-M36EA2-TH	PLY-M42EA2-TH	PLY-M42EA2-TH	PLY-M48EA2-TH	PLY-M48EA2-TH
EGAT แอร์ 5 Star											
ความสามารถในการทำความเย็น (ค่าสูงสุด)	KW	4.1 (2.8-4.1)	5.3 (2.8-5.3)	7.1 (2.9-7.1)	8.8 (3.8-8.8)	10.6 (4.0-10.6)		12.3 (6.1-12.3)		14.1 (7.0-14.1)	
Cooling capacity	BTU/h	13,989	18,084	24,225	30,026	36,167		41,968		48,109	
กำลังไฟฟ้าที่ใช้ Total input	KW	1.03	1.64	1.90	2.60	3.14		4.21		5.40	
ค่าประสิทธิภาพ EER	W/W	3.98	3.23	3.74	3.38	3.38		2.92		2.61	
ค่าประสิทธิภาพตามค่า SEER	BTU/h/W		17.57			16.52		16.00		15.00	
รุ่น Model name		PLY-M13EA2-TH	PLY-M18EA2-TH	PLY-M24EA2-TH	PLY-M30EA2-TH	PLY-M36EA2-TH	PLY-M36EA2-TH	PLY-M42EA2-TH	PLY-M42EA2-TH	PLY-M48EA2-TH	PLY-M48EA2-TH
แหล่งจ่ายไฟฟ้า Power Supply		1ph 220V 50Hz									
วัสดุเคลือบภายนอก External finish		Munsell 1.0Y 9.2/0.2									
Airflow (low-med2-med1-high)	CMM	14-16-17-18		16-17-19-21	19-23-26-29	22-26-30-33		22-26-30-34		26-29-32-34	
	CFM	494-565-600-635		565-600-670-740	670-810-920-1025	775-920-1060-1165		775-920-1060-1200		920-1025-1130-1200	
แรงดันสถิต External static pressure	Pa	0 (direct blow)									
การควบคุมการทำงานและควบคุมอุณหภูมิ Operation control & thermostat		Remote control and Built-in									
ระดับเสียง Noise level (low-med2-med1-high)	dB (A)	27-29-31-32		28-30-32-35	31-34-37-41	33-37-41-44		33-37-41-45		39-41-44-46	
ขนาดท่อน้ำทิ้ง (วัดภายนอก) Unit drain pipe (outer diameter)	mm	32									
ขนาดตัวเครื่อง Dimensions (panel)	W	258 (40)						298 (40)			
	D	840 (950)									
	H	840 (950)									
น้ำหนัก (ตัวเครื่อง) Weight (panel)	kg	19(5)		21(5)		24(5)		27(5)		27(5)	
รุ่น Model name		SUY-M13VA2-TH	SUY-M18VA2-TH	SUY-M24VA2-TH	SUY-M30VA2-TH	SUY-M36VA2-TH	PUY-M36YKA2-TH	PUY-M42YKA2-TH	PUY-M42YKA2-TH	PUY-M48YKA2-TH	PUY-M48YKA2-TH
แหล่งจ่ายไฟฟ้า Power Supply		1ph 220V 50Hz					3ph 380V 50Hz	1ph 220V 50Hz	3ph 380V 50Hz	1ph 220V 50Hz	3ph 380V 50Hz
วัสดุเคลือบภายนอก External finish		Munsell 3.0Y 7.8/1.1									
สารทำความเย็น (R32) ควบคุมด้วยระบบ Refrigerant (R32) control		Linear expansion valve									
อัตราการไหลของอากาศ Airflow	CMM	36.1		51		67	90		93		
	CFM	1275		1801		2366	3177		3283		
ระดับเสียง Noise level	dB (A)	47	48	52	54	52		53		56	
ขนาดตัวเครื่อง Dimensions (panel)	W	800				840		1050			
	D	330									
	H	981									
น้ำหนัก Weight	kg	550		714		880		981		981	
ระดับความสูงแตกต่าง Max. height difference	m	31		35		44	63	61	63	61	63
ความยาวท่อระบายน้ำสูงสุด Max. piping length	m	12		15				30			
ขนาดท่อระบายน้ำ (วัดนอก) Pipe size (Outer diameter)	mm	20		30				50			
ไม่ต้องคืนน้ำยาเพิ่มที่ความยาวท่อไม่มี Chargeless piping length	m	Liquid: 6.35 Gas: 12.7					Liquid: 9.52 Gas: 15.88				
Guaranteed Operating Range	Upper limit (DB)	52									
	Lower limit (DB)	18									

- Rating conditions Cooling - Indoor: 27°C(80°F)DB, 19°C(66°F)WB, Outdoor: 35°C(95°F)DB
- Refrigerant piping length (one-way): 7.5m(25ft)
- Total input based on the indicated voltage (indoor/outdoor): 1ph 230V 50Hz, 3ph 400V 50Hz
- The sound pressure measurement is conducted in an anechoic chamber under the test conditions of Japanese industrial Standards.
- The actual sound level depends on the distance from the unit acoustic environment.
- *รายละเอียดข้อมูลจำเพาะข้างต้น อาจเปลี่ยนแปลงได้โดยไม่ต้องแจ้งให้ทราบล่วงหน้า

CEILING SUSPENDED เครื่องปรับอากาศรุ่นแขวนใต้ฝ้าเพดาน

รุ่น Models		PCY-M13KAL2-TH	PCY-M18KAL2-TH	PCY-M24KAL2-TH	PCY-M30KAL2-TH	PCY-M36KAL2-TH	PCY-M36KAL2-TH	PCY-M42KAL2-TH	PCY-M42KAL2-TH	PCY-M48KAL2-TH	PCY-M48KAL2-TH	
EGAT 5 Star												
ความสามารถในการทำความเย็น (ค่าสุด-สูงสุด) Cooling capacity	KW	4.1 (2.8-4.1)	5.3 (2.8-5.3)	7.1 (2.9-7.1)	8.8 (3.8-8.8)	10.6 (4.0-10.6)		12.3 (6.1-12.3)		14.1 (7.0-14.1)		
	BTU/h	13,989	18,084	24,225	30,026	36,167		41,968		48,109		
กำลังไฟที่ใช้ Total input	KW	1.07	1.71	1.95	2.70	3.46		4.54		5.40		
สัมประสิทธิ์ภาพ EER	W/W	3.83	3.10	3.64	3.26	3.06		2.71		2.61		
สัมประสิทธิ์ความคุ้มค่า SEER	BTU/hW	17.57			16.52			17.67		15.00		14.50
รุ่น Model name		PCY-M13KAL2-TH	PCY-M18KAL2-TH	PCY-M24KAL2-TH	PCY-M30KAL2-TH	PCY-M36KAL2-TH	PCY-M36KAL2-TH	PCY-M42KAL2-TH	PCY-M42KAL2-TH	PCY-M48KAL2-TH	PCY-M48KAL2-TH	
แหล่งจ่ายไฟฟ้า Power Supply		1ph 220V 50Hz										
วัสดุเคลือบภายนอก External finish		Munsell 6.4Y 8.9/0.4										
Airflow (low-med2-med1-high)	CMM	10-11-12-13			16-18-20-22		24-26-28-30		29-31-34-36		30-32-34-36	
	CFM	355-390-425-460			565-635-705-775		850-920-990-1060		1025-1095-1200-1270		1060-1130-1200-1270	
แรงดันสถิต External static pressure		Pa										
การควบคุมการทำงานและควบคุมอุณหภูมิ Operation control & thermostat		Remote control and Built-in										
ระดับเสียง Noise level (low-med2-med1-high)		29-32-34-37			34-36-40-42		40-42-44-46		44-46-48-50			
ขนาดท่อน้ำทิ้ง (วัดที่นอก) Unit drain pipe (outer diameter)		mm										
ขนาดตัวเครื่อง Dimensions (panel)	W	960			1280		1600					
	D											
	H											
น้ำหนัก Weight		25			32		37		40			
รุ่น Model name		SUY-M13VA2-TH	SUY-M18VA2-TH	SUY-M24VA2-TH	SUY-M30VA2-TH	SUY-M36VA2-TH	PUY-M36YKA2-TH	PUY-M42YKA2-TH	PUY-M42YKA2-TH	PUY-M48YKA2-TH	PUY-M48YKA2-TH	
แหล่งจ่ายไฟฟ้า Power Supply		1ph 220V 50Hz					3ph 380V 50Hz	1ph 220V 50Hz	3ph 380V 50Hz	1ph 220V 50Hz	3ph 380V 50Hz	
วัสดุเคลือบภายนอก External finish		Munsell 3.0Y 7.8/1.1										
สารทำความเย็น (R32) วาล์วแรงดัน Refrigerant (R32) control		Linear expansion valve										
อัตราการไหลของอากาศ Airflow	CMM	36.1			51		67		90		93	
	CFM	1275			1801		2366		3177		3283	
ระดับเสียง Noise level		47	48	52	54	52	53	53	56			
ขนาดตัวเครื่อง Dimensions (panel)	W	800			840		1050					
	D											
	H											
น้ำหนัก Weight		31			35		44		63		63	
ระดับความสูงแตกต่าง Max. height difference		12			15		30		61			63
ความยาวท่อน้ำยาสูงสุด Max. piping length		20			30		50					
ขนาดท่อระบายน้ำ (วัดที่นอก) Pipe size (Outer diameter)		mm					mm					
ไม่ต้องเดินน้ำยาเพิ่มถ้าความยาวท่อไม่เกิน Chargeless piping length		Liquid: 6.35 Gas: 12.7			7		Liquid: 9.52 Gas: 15.88		10			
Guaranteed Operating Range		Upper limit (DB)		52		18						
		Lower limit (DB)										

*ระดับเสียงที่วัดได้ของตัวเครื่องเป็นการทดสอบในห้องไร้เสียงสะท้อน ภายใต้เงื่อนไขการทดสอบมาตรฐานอุตสาหกรรม JIS
The sound pressure measurement is conducted in an anechoic chamber under the test conditions of Japanese industrial Standards.
ระยะการวัดเสียงของตัวเครื่องและสภาพแวดล้อมทางเสียงมีผลต่อระดับเสียงจริงของตัวเครื่อง
The actual sound level depends on the distance from the unit and acoustic environment.
รายละเอียดข้อมูลจำเพาะข้างต้น อาจเปลี่ยนแปลงได้โดยไม่ต้องแจ้งให้ทราบล่วงหน้า

- Rating conditions Cooling - Indoor: 27°C(80 °F)DB, 19 °C(66 °F)WB, Outdoor: 35 °C(95 °F)DB
- Refrigerant piping length (one-way): 7.5m(25ft)
- Total input based on the indicated voltage (indoor/outdoor): 1ph 230V 50Hz, 3ph 400V 50Hz
- The sound pressure measurement is conducted in an anechoic chamber under the test conditions of Japanese industrial Standards.
- The actual sound level depends on the distance from the unit acoustic environment.
- *รายละเอียดข้อมูลจำเพาะข้างต้น อาจเปลี่ยนแปลงได้โดยไม่ต้องแจ้งให้ทราบล่วงหน้า

CEILING CONCEALED เครื่องปรับอากาศรุ่นซ่อนในฝ้าเพดานแบบต่อท่อลม

รุ่น Models		PEY-M13JA(L)2-TH	PEY-M18JA(L)2-TH	PEY-M24JA(L)2-TH	PEY-M30JA(L)2-TH	PEY-M36JA(L)2-TH	PEY-M36JA(L)2-TH	PEY-M42JA(L)2-TH	PEY-M42JA(L)2-TH	PEY-M48JA(L)3-TH	PEY-M48JA(L)3-TH	
EGAT 5 Star												
ความสามารถในการทำความเย็น (ค่าสุด-สูงสุด) Cooling capacity	KW	4.1 (2.8-4.1)	5.3 (2.8-5.3)	7.1 (2.9-7.1)	8.8 (3.8-8.8)	10.6 (4.0-10.6)		12.3 (6.1-12.3)		14.1 (7.0-14.1)		
	BTU/h	13,989	18,084	24,225	30,026	36,167		41,968		48,109		
กำลังไฟที่ใช้ Total input	KW	1.06	1.62	1.97	2.96	3.32		3.87		6.07		
สัมประสิทธิ์ภาพ EER	W/W	3.87	3.27	3.60	2.97	3.19		3.18		2.32		
สัมประสิทธิ์ความคุ้มค่า SEER	BTU/hW	17.57			16.52			18.83		15.97		14.42
รุ่น Model name		PEY-M13JA(L)2-TH	PEY-M18JA(L)2-TH	PEY-M24JA(L)2-TH	PEY-M30JA(L)2-TH	PEY-M36JA(L)2-TH	PEY-M36JA(L)2-TH	PEY-M42JA(L)2-TH	PEY-M42JA(L)2-TH	PEY-M48JA(L)3-TH	PEY-M48JA(L)3-TH	
แหล่งจ่ายไฟฟ้า Power Supply		1ph 220V 50Hz										
วัสดุเคลือบภายนอก External finish		Galvanized sheet										
Airflow (low-med2-med1-high)	CMM	12-14.5-17			17.5-21-25		24-29-34		29.5-35.5-42			
	CFM	425-510-600			620-740-885		850-1025-1200		1040-1255-1485			
แรงดันสถิต External static pressure		Pa										
การควบคุมการทำงานและควบคุมอุณหภูมิ Operation control & thermostat		35-50-70-100-125										
ระดับเสียง Noise level (low-med2-med1-high)		28-32-36			29-33-37		33-37-41		36-40-44			
ขนาดท่อน้ำทิ้ง (วัดที่นอก) Unit drain pipe (outer diameter)		mm										
ขนาดตัวเครื่อง Dimensions (panel)	W	900			1100		1400					
	D											
	H											
น้ำหนัก Weight		26			29.5		36.5		38			
รุ่น Model name		SUY-M13VA2-TH	SUY-M18VA2-TH	SUY-M24VA2-TH	SUY-M30VA2-TH	SUY-M36VA2-TH	PUY-M36YKA2-TH	PUY-M42YKA2-TH	PUY-M42YKA2-TH	PUY-M48YKA2-TH	PUY-M48YKA2-TH	
แหล่งจ่ายไฟฟ้า Power Supply		1ph 220V 50Hz					3ph 380V 50Hz	1ph 220V 50Hz	3ph 380V 50Hz	1ph 220V 50Hz	3ph 380V 50Hz	
วัสดุเคลือบภายนอก External finish		Munsell 3.0Y 7.8/1.1										
สารทำความเย็น (R32) วาล์วแรงดัน Refrigerant (R32) control		Linear expansion valve										
อัตราการไหลของอากาศ Airflow	CMM	36.1			51		67		90		93	
	CFM	1275			1801		2366		3177		3283	
ระดับเสียง Noise level		47	48	52	54	52	53	53	56			
ขนาดตัวเครื่อง Dimensions (panel)	W	800			840		1050					
	D											
	H											
น้ำหนัก Weight		31			35		44		63		63	
ระดับความสูงแตกต่าง Max. height difference		12			15		30		61			63
ความยาวท่อน้ำยาสูงสุด Max. piping length		20			30		50					
ขนาดท่อระบายน้ำ (วัดที่นอก) Pipe size (Outer diameter)		mm					mm					
ไม่ต้องเดินน้ำยาเพิ่มถ้าความยาวท่อไม่เกิน Chargeless piping length		Liquid: 6.35 Gas: 12.7			7		Liquid: 9.52 Gas: 15.88		10			
Guaranteed Operating Range		Upper limit (DB)		52		18						
		Lower limit (DB)										

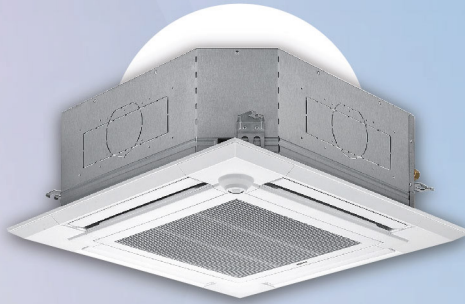
*ระดับเสียงที่วัดได้ของตัวเครื่องเป็นการทดสอบในห้องไร้เสียงสะท้อน ภายใต้เงื่อนไขการทดสอบมาตรฐานอุตสาหกรรม JIS
The sound pressure measurement is conducted in an anechoic chamber under the test conditions of Japanese industrial Standards.
ระยะการวัดเสียงของตัวเครื่องและสภาพแวดล้อมทางเสียงมีผลต่อระดับเสียงจริงของตัวเครื่อง
The actual sound level depends on the distance from the unit and acoustic environment.
รายละเอียดข้อมูลจำเพาะข้างต้น อาจเปลี่ยนแปลงได้โดยไม่ต้องแจ้งให้ทราบล่วงหน้า

- Rating conditions Cooling - Indoor: 27°C(80 °F)DB, 19 °C(66 °F)WB, Outdoor: 35 °C(95 °F)DB
- Refrigerant piping length (one-way): 7.5m(25ft)
- Total input based on the indicated voltage (indoor/outdoor): 1ph 230V 50Hz, 3ph 400V 50Hz
- The sound pressure measurement is conducted in an anechoic chamber under the test conditions of Japanese industrial Standards.
- The actual sound level depends on the distance from the unit acoustic environment.
- *รายละเอียดข้อมูลจำเพาะข้างต้น อาจเปลี่ยนแปลงได้โดยไม่ต้องแจ้งให้ทราบล่วงหน้า



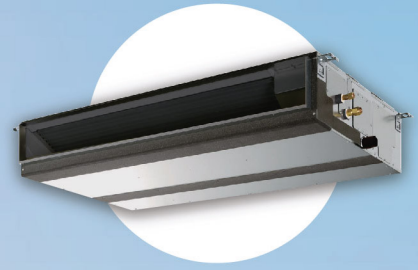
การพัฒนา

โดยคำนึงถึงสภาพแวดล้อมที่เปลี่ยนแปลงอย่างรวดเร็วทั่วโลกที่ MITSUBISHI ELECTRIC เราสร้างเอกลักษณ์ในมาตรฐานการควบคุมคุณภาพทุกอย่างๆ เพิ่มงวด และมีการทดสอบประเมินคุณภาพผลิตภัณฑ์ของเราด้วยรูปแบบที่หลากหลาย



การออกแบบ

เพื่อสร้างความมั่นใจให้กลุ่มลูกค้าสามารถใช้ผลิตภัณฑ์ของเราได้อย่างสบายใจและเป็นระยะเวลายาวนาน เราจึงเลือกใช้ชิ้นส่วนอุปกรณ์ที่ทนทานมีคุณภาพสูง และทุ่มเทใส่ใจอย่างเต็มที่ เมื่อทำการออกแบบและประกอบผลิตภัณฑ์ของเรา

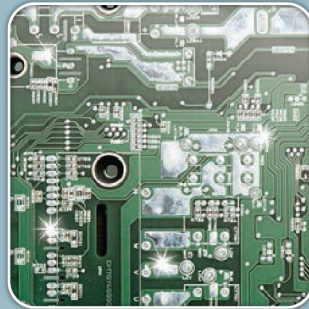


การผลิต

MITSUBISHI ELECTRIC ใช้เทคโนโลยีการผลิตขั้นสูงอย่างเต็มรูปแบบ เพื่อผลิตสินค้าคุณภาพสูงอย่างมีประสิทธิภาพสูงสุด ผลิตภัณฑ์ของเราทุกชนิดผ่านการตรวจสอบโดยผู้เชี่ยวชาญที่มีประสบการณ์



รับประกันการใช้งานที่วางใจได้ และการป้องกันอุบัติเหตุไฟไหม้ในกรณีไฟฟ้าลัดวงจร



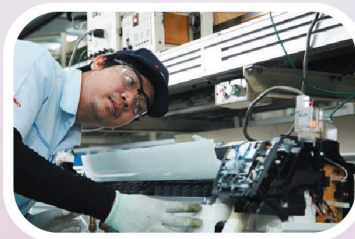
สารเคลือบพิเศษป้องกันความเสียหายต่าง อื่นเกิดจากความชื้นและแมลง



MITSUBISHI ELECTRIC PCB สามารถต้านทานไฟฟ้าแรงสูงได้ถึง 450V*
*เฟสเดียว ในกรณีสามเฟส 900V



MITSUBISHI ELECTRIC อินเวอร์เตอร์สามารถทำงานได้อย่างราบรื่นแม้ในแรงดัน 198V ~ 264V*
*เฟสเดียว ในกรณีสามเฟส 342V-456V



มีทีมงานที่เชี่ยวชาญแนะนำระบบเครื่องปรับอากาศสำหรับอาคารและที่พักอาศัยขนาดใหญ่ โทร. 0-2763-7000 ต่อ 7 www.mitsubishi-kyw.co.th

HOTLINE SERVICE 1325
สายด่วนให้บริการทุกวัน
จ.-พ. เวลา 7.30 - 24.00 น.
ส.-อ. และวันหยุดนักขัตฤกษ์ เวลา 8.00 - 22.00 น.

มาเป็นเพื่อนกับเรา!
LINE Official Account
@Mitsubishi.MKY



พ.น. 1155-2557



พ.น. 2134-2553
พ.น. 1529-2561



ผลิตภัณฑ์ของเราเป็นไปตามมาตรฐาน ISO9001 ISO14001 และ ISO45001



รับประกัน
คอมเพรสเซอร์ 5 ปี

RoHS



มีทีมงานที่เชี่ยวชาญแนะนำพบเครื่องปรับอากาศสำหรับอาคารและที่พักอาศัยขนาดใหญ่ โทร. 0-2763-7000 ต่อ 7

สัมผัสเทคโนโลยีความเย็นสมบูรณ์แบบของระบบปรับอากาศอัจฉริยะพร้อมดาวน์โหลดข้อมูลได้ที่ www.mitsubishi-kyw.co.th



ข้อมูลเพิ่มเติม