



Changes for the Better

PACKAGE AIR CONDITIONERS

เครื่องปรับอากาศมิตซูบิชิ อีเล็คทริก มีสเตอร์สลิม

PL SERIES

4 WAY CEILING CASSETTE

รุ่นฝังในฝ้าเพดานกระจายลม

4 ทิศทาง



ขึ้นอยู่กับรุ่นที่เลือก



อุปกรณ์เสริม



Mr.SLIM



เต็มเต็มงานดีไซน์...

ด้วยความเย็นสบายที่คิดมาเพื่อคุณ

พร้อมความโดดเด่นเรียบหรู และฟังก์ชันครบครัน เพื่อความสูงในทุกลมุมบ้าน

NEW



Anti-Allergy
Enzyme Filter

อุปกรณ์เสริม

NEW

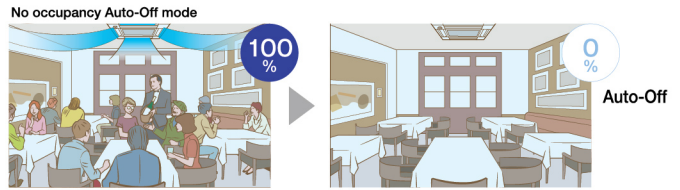


3D Move-eye
Human Sensor

อุปกรณ์เสริม

No occupancy Auto-OFF mode / โหมดปิดอัตโนมัติเมื่อไม่มีคนอยู่

เมื่อห้องไม่มีคนอยู่ และเปิดเครื่องปรับอากาศไว้ เครื่องปรับอากาศจะหยุดการทำงานโดยอัตโนมัติ ทำให้ประหยัดพลังงานได้มากขึ้น สามารถตั้งเวลาให้หยุดการทำงานได้ครั้งละ 10 นาที จาก 60 ถึง 180 นาที



*PAR-41MAA หรือ PAR-SL101A-E จำเป็นสำหรับการตั้งค่าแต่ละค่า (% ที่แสดงเป็นอัตราส่วนของจำนวนคนในห้อง)

Room Air Quality



ANTI-ALLERGY ENZYME FILTER

แผ่นฟอกอากาศยับยั้งไวรัสและสารก่อภูมิแพ้ (อุปกรณ์เสริม)

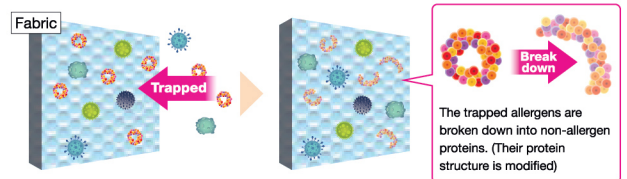
Anti-bacterial Removes viruses Anti-allergen Removes odors

แผ่นฟอกอากาศเคลื่อนสารเอ็นไซม์สังเคราะห์ ที่สามารถยับยั้งสารก่อภูมิแพ้* เช่น ภูมิแพ้ของโรสฮิป เกสรดอกไม้ และเชื้อไวรัส** ในอากาศอย่างได้ผล

Fresh-air Intake / การนำเข้าอากาศบริสุทธิ์

คุณภาพของอากาศภายในอาคาร ได้รับการปรับปรุงให้ดีขึ้นด้วยการนำอากาศที่บริสุทธิ์จากภายนอกเข้ามาโดยตรง และมีช่องเปิดที่หลายหน้าที่เป็นอุปกรณ์พิเศษ (PAC-SJ41-TM-E) ที่ทำให้สามารถนำเอาอากาศบริสุทธิ์เข้ามาในปริมาณมากได้

การนำเข้า
อากาศบริสุทธิ์



(*ทดสอบการยับยั้งสารก่อภูมิแพ้ โดยคณะเทคโนโลยีและวิทยาศาสตร์สิ่งทอ มหาวิทยาลัยชินชู ประเทศญี่ปุ่น **ผ่านการทดสอบความสามารถในการต้านไวรัสสายพันธุ์ SARS-CoV-2 โดย ศูนย์เทคโนโลยีและคุณภาพของผลิตภัณฑ์สิ่งทอ ประเทศญี่ปุ่น (หมายเลขทดสอบ 21KB-080261-2)

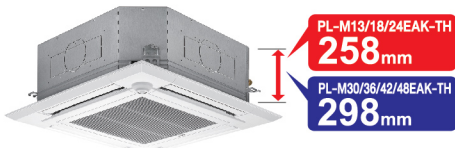
แผ่นกรองอากาศป้องกันแบคทีเรีย

แผ่นกรองอากาศของมิตซูบิชิ อิเล็กทริก เป็นชนิดป้องกันแบคทีเรีย เพื่อการปรับอากาศที่บริสุทธิ์และสดชื่นตลอดเวลา

Complete Design & Easy Installation

Beautiful square design / หน้ากากดีไซน์ใหม่

การออกแบบที่สวยงามกลมกลืนเข้ากับการตกแต่งภายในทุกรูปแบบ ทำให้เหมาะกับสิ่งอำนวยความสะดวกต่างๆ เช่น ในสำนักงานและร้านค้าปลีก



PL-M-EAK-TH

"Pure White" Colour Matches Interior Décor สีขาวใหม่ "Pure White" กลมกลืนกับตกแต่งภายใน

สีขาวใหม่ "Pure White" ของแผงหน้ากากและรีโมทคอนโทรลแบบมีสายที่กลมกลืนกับการตกแต่งภายในทุกรูปแบบ

Handy Corner Pocket Design, Simplifies Maintenance.

การออกแบบช่องเปิดขนาดพอดีมือที่มุมเครื่อง ทำให้การบำรุงรักษาสามารถทำได้สะดวก



ด้วยการใช้ช่องเปิดขนาดพอดีมือที่มุมทั้ง 4 มุมของช่องอากาศ ทำให้งานซ่อมบำรุงรักษา เช่น การทำความสะอาดถาดน้ำทิ้ง และการปรับความสูงสามารถทำได้สะดวก โดยไม่ต้องถอดหน้ากากออกทั้งชิ้น

Quiet Operation

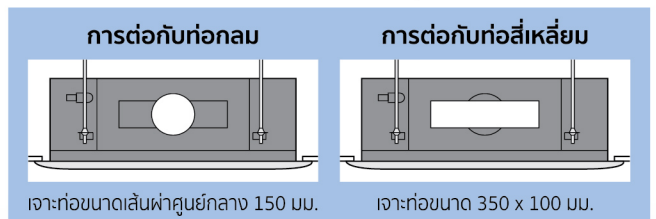
การทำงานที่เงียบสนิท

ด้วยการปรับปรุงทิศทางการกระจายลมที่ดีขึ้น และใบพัดดีไซน์ใหม่ ช่วยให้การดำเนินงานเงียบสนิท



Compatible with Round and Rectangular Ducts รองรับทั้งท่อกลมและท่อสี่เหลี่ยม

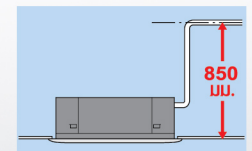
เพื่อให้การต่อกับท่อต่อไปได้โดยง่าย ช่องเจาะจึงถูกออกแบบมาให้มีขนาดพอดีกับทั้งท่อกลมและท่อสี่เหลี่ยม ซึ่งทำให้มีความยืดหยุ่นมากขึ้นในการติดตั้ง



Drain Water Lifting Mechanism

กลไกการยกน้ำทิ้งให้สูงขึ้น ที่ได้รับการปรับปรุงให้ดียิ่งขึ้น

การนำป๊อปน้ำทิ้งที่มีสมรรถนะสูงมาใช้กับกลไกการยกน้ำทิ้งให้สูงขึ้น โดยท่อป๊อปน้ำทิ้งได้ถูกยกสูงขึ้น 850 มม. จากระดับฝ้าเพดาน



Automatic Grill Lower Function (PLP-6EAJ) / หน้ากากเลื่อนลงอัตโนมัติ (PLP-6EAJ)

หน้ากากเลื่อนลงอัตโนมัติทำให้การบำรุงรักษาแผ่นกรองอากาศสะอาดสะดวกอย่างง่ายดาย โดยเฉพาะสามารถใช้รีโมทคอนโทรลแบบมีสายและไร้สายเพื่อเลื่อนหน้ากากให้ต่ำลงสำหรับการบำรุงรักษาได้



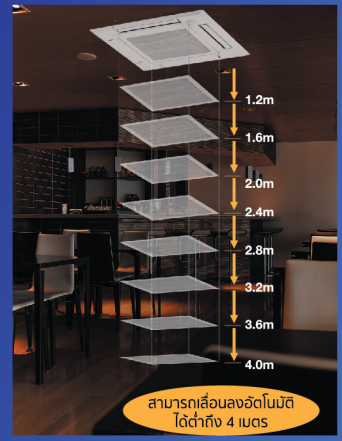
Grille Elevation Remote Controller (comes with the automatic elevation panel)



Wired Remote Controller PAR-41MAA



Wireless Remote Controller PAR-SL101A-E



สามารถเลื่อนลงอัตโนมัติได้ต่ำถึง 4 เมตร

ข้อมูลจำเพาะ Specifications

เครื่องปรับอากาศรุ่นฝังในเพดานกระจายลม 4 ทิศทาง

รุ่น Models	PL-M13EAK-TH	PL-M18EAK-TH	PL-M24EAK-TH	PL-M30EAK-TH	PL-M36EAK-TH	PL-M36EAK-TH	PL-M42EAK-TH	PL-M48EAK-TH
ความสามารถในการทำความเย็น	4.00	5.50	6.80	8.80	10.60	12.55	14.10	
Cooling capacity	13,648	18,766	23,202	30,026	36,167	42,821	48,109	
กำลังไฟฟ้าที่ใช้ Total input	1.08	1.55	1.97	2.54	3.30	4.15	5.22	
ค่าประสิทธิภาพ EER	3.70	3.55	3.45	3.46	3.21	3.02	2.70	
ค่าประสิทธิภาพตามฤดูกาล SEER	13.41	12.86	12.52	12.56	11.63	10.95	9.79	

รุ่น Model name	PL-M13EAK-TH	PL-M18EAK-TH	PL-M24EAK-TH	PL-M30EAK-TH	PL-M36EAK-TH	PL-M36EAK-TH	PL-M42EAK-TH	PL-M48EAK-TH	
แหล่งจ่ายไฟฟ้า Power Supply	1ph 220V 50Hz								
วัสดุเคลือบภายนอก External finish	Munsell 1.0Y 9.2/0.2								
Airflow (low-med2-med1-high)	CMM	14-16-17-18	16-17-19-21	16-18-20-23	19-23-26-29	21-25-28-31	21-25-28-32	24-26-29-32	
	CFM	494-565-600-636	565-600-671-742	565-636-706-812	671-812-918-1024	742-883-989-1095	742-883-989-1130	848-918-1024-1130	
แรงดันสถิต External static pressure	Pa	0 (direct blow)							
การควบคุมการทำงานและตัวควบคุมอุณหภูมิ Operation control & thermostat	Remote control and Built-in								
ระดับเสียง Noise level (low-med2-med1-high)	dB (A)	27-29-31-32	28-30-32-35	28-31-34-37	31-34-37-41	32-37-41-43	32-37-41-44	36-39-42-44	
ขนาดท่อระบายน้ำ (วัดด้านนอก) Unit drain pipe (outer diameter)	mm	32							
ขนาดตัวเครื่อง Dimensions (panel)	W	840 (950)				840 (950)			
	D	840 (950)				840 (950)			
	H	258 (40)				298 (40)			
น้ำหนัก (หน้ากาก) Weight (panel)	kg	19(5)	21(5)	24(5)	24(5)	26(5)	26(5)	26(5)	

รุ่น Model name	PU-M13VAK-TH	PU-M18VAK-TH	PU-M24VAK-TH	PU-M30VAK-TH	PU-M36VAK-TH	PU-M36VAK-TH	PU-M42VAK-TH	PU-M48VAK-TH	
แหล่งจ่ายไฟฟ้า Power Supply	1ph 220V 50Hz				3ph 380V 50Hz				
วัสดุเคลือบภายนอก External finish	Munsell 3.0Y 7.8/1.1								
สารทำความเย็น (R32) วาล์วควบคุมแรงดัน Refrigerant (R32) control	Capillary Tube								
อัตราการไหลของอากาศ Airflow	CMM	31.7	32	59	50	92	3249	56	
	CFM	1119	1130	2084	1765	54	56		
ระดับเสียง Noise level	dB (A)	50	53	56	55	54	56		
ขนาดตัวเครื่อง Dimensions	W	718				840			
	D	255				330			
	H	525				880			
น้ำหนัก Weight	kg	31.5	34	51	63	81	82	84	
ระดับความสูงแตกต่าง Max. height difference	m	10	20	30	30	30	30	30	
ความยาวท่อระบายน้ำสูงสุด Max. piping length	m	20	35	50	50	50	50	50	
ขนาดท่อระบายน้ำ (วัดด้านนอก) Pipe size (Outer diameter)	mm	Liquid: 6.35 Gas: 12.7				Liquid: 6.35 Gas: 15.88			
ไม่ต้องเดินน้ำยาเพิ่มเติมถ้าความยาวท่อไม่เกิน Chargeless piping length	m	7.5				10.0			
Heat Exchanger	Copper								

Guaranteed Operating Range	Upper limit (DB)	46
	Lower limit (DB)	21

* ระดับเสียงที่วัดได้ของตัวเครื่องเป็นการทดสอบในห้องไร้เสียงสะท้อน ภายใต้เงื่อนไขการทดสอบมาตรฐานอุตสาหกรรม JIS The sound pressure measurement is conducted in an anechoic chamber under the test conditions of Japanese industrial Standards. ระยะเวลาติดตั้งของตัวเครื่องและสภาวะแวดล้อมทางเสียงมีผลต่อระดับเสียงจริงของตัวเครื่อง The actual sound level depends on the distance from the unit and acoustic environment. รายละเอียดข้อมูลจำเพาะข้างต้น อาจเปลี่ยนแปลงได้โดยไม่ต้องแจ้งให้ทราบล่วงหน้า

Rating conditions Cooling - Indoor: 27°C(80 °F)DB, 19 °C(66 °F)WB, Outdoor: 35 °C(95 °F)DB Refrigerant piping length (one-way): 7.5m(25ft) Total input based on the indicated voltage (indoor/outdoor): 1ph 230V 50Hz, 3ph 400V 50Hz

HOTLINE SERVICE 1325
สายด่วนให้บริการทุกวัน
จ.-ศ. เวลา 7.30 - 24.00 น.
ด.-อ. เวลาให้บริการเฉพาะ โทร 8.00 - 22.00 น.



มาเป็นเพื่อนกับเรา!
LINE Official Account
@Mitsubishi.MKY

มีทีมงานที่เชี่ยวชาญแนะนำพร้อมเครื่องปรับอากาศสำหรับอาคาร และที่พักอาศัยขนาดใหญ่ โทร. 0-2763-7000 ต่อ 7

สัมผัสเทคโนโลยีความเย็นสมบูรณ์แบบของระบบปรับอากาศอัจฉริยะ พร้อมดาวน์โหลดข้อมูลได้ที่ www.mitsubishi-kyw.co.th



PACKAGE AIR CONDITIONERS

เครื่องปรับอากาศมิตซูบิชิ อีเล็คทริก มีสเตอร์สลิม

PC SERIES

CEILING SUSPENDED

แบบแขวนใต้ฝ้าเพดาน



Mr.SLIM



อุปกรณ์มาตรฐาน



อุปกรณ์เสริม

สวยกลมกลืนทุกดีไซน์

เย็นเร็ว ทนทาน คุ่มค่าการลงทุน



ทนทานกว่า

เปิดใช้งานได้นานต่อเนื่อง ให้ธุรกิจ
ราบรื่น ไม่ติดขัดด้วยระบบป้องกัน
น้ำแข็งเกาะ (Auto Defrost) พร้อม
เคลือบสารป้องกันการผุกร่อน
ภายใน (Auto-Corrosion)



เงียบกว่า

ให้บรรยากาศที่เงียบสงบ สบาย
ผ่อนคลาย ออกแบบพัดลม
โพรงกระรอก และช่องกระจาย
ลมใหม่ให้มีขนาดบางกว่า



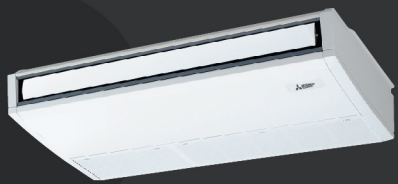
ทันสมัยกว่า

ดีไซน์หรูเรียบ สวยงาม กลมกลืน
กับทุกการออกแบบ



ปลอดภัยกว่า

มั่นใจด้วยมาตรฐานความปลอดภัย
ระดับ Premium Safety
ด้วยชุดกล่องเหล็กนิรภัย
ป้องกันไฟลุกลาม
หากเกิดประกายไฟ



PC-M**KAKL-TH

ชุดติดตั้งภายใน ดีไซน์ใหม่ กั้นสมัย

รูปทรงของตัวเครื่องที่สวยงามกลมกลืน
เข้ากับอาคารตกแต่งทุกรูปแบบ

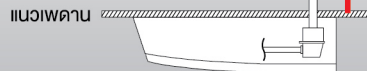
อุปกรณ์เสริม

เพิ่มประสิทธิภาพการระบายน้ำทิ้ง

ปรับแรงดันบีบน้ำทิ้งให้มีประสิทธิภาพเพิ่มขึ้น
จากระยะความสูง 400 มม. เป็น 600 มม.
ให้ความยืดหยุ่นในการจัดวางท่อและติดตั้ง
ตำแหน่งเครื่อง

สามารถทำการติดตั้งบีบน้ำทิ้ง

ช่องระบายน้ำทิ้งสามารถติดตั้ง
ได้สูงกว่าแนวเพดานถึง
600 มม.



ข้อมูลจำเพาะ Specifications

เครื่องปรับอากาศรุ่นแขวนใต้ฝ้าเพดาน CEILING SUSPENDED

รุ่น Models		PC-M13KAKL-TH	PC-M18KAKL-TH	PC-M24KAKL-TH	PC-M30KAKL-TH	PC-M36KAKL-TH	PC-M36KAKL-TH	PC-M42KAKL-TH	PC-M48KAKL-TH	
ความสามารถในการทำความเย็น Cooling capacity	50Hz	kW	3.80	5.10	6.60	8.80	10.60	12.40	14.10	
		BTU/h	13,000	17,401	22,519	30,026	36,167	42,309	48,109	
กำลังไฟฟ้าที่ใช้ Total input		kW	1.10	1.55	2.00	2.70	3.31	4.75	5.40	
ค่าประสิทธิภาพ EER		W/W	3.45	3.29	3.30	3.26	3.20	2.61	2.61	
ค่าประสิทธิภาพตามฤดูกาล SEER		BTU/h/W	12.52	11.91	11.94	11.81	11.60	9.45	9.45	
รุ่น Model name		PC-M13KAKL-TH	PC-M18KAKL-TH	PC-M24KAKL-TH	PC-M30KAKL-TH	PC-M36KAKL-TH	PC-M36KAKL-TH	PC-M42KAKL-TH	PC-M48KAKL-TH	
แหล่งจ่ายไฟฟ้า Power Supply		1ph 220V 50Hz								
วัสดุเคลือบภายนอก External finish		Munsell 6.4Y 8.9/0.4								
Airflow (low-med2-med1-high)	CMM	13-14-15-16	16-17-18-20	16-18-20-22	24-26-28-30	27-29-32-34				
		CFM	459-494-530-565	565-600-636-706	565-636-706-777	848-918-989-1059	953-1024-1130-1201			
แรงดันสถิต External static pressure		0 (direct blow)								
การควบคุมการทำงานและตัวควบคุมอุณหภูมิ Operation control & thermostat		Remote control and Built-in								
ระดับเสียง Noise level (low-med2-med1-high)	dB (A)	37-39-41-43	34-36-38-40	34-36-40-42	39-41-43-45	42-44-46-48				
ขนาดท่อน้ำทิ้ง (วัดด้านนอก) Unit drain pipe (outer diameter)	mm	26								
ขนาดตัวเครื่อง Dimensions	W	mm	960	1280		1600				
	D	mm	680							
	H	mm	230							
น้ำหนัก Weight	kg	25	32	37	37	40				
รุ่น Model name		PU-M13VAK-TH	PU-M18VAK-TH	PU-M24VAK-TH	PU-M30VAK-TH	PU-M36VAK-TH	PU-M36VAK-TH	PU-M42VAK-TH	PU-M48VAK-TH	
แหล่งจ่ายไฟฟ้า Power Supply		1ph 220V 50Hz					3ph 380V 50Hz			
วัสดุเคลือบภายนอก External finish		Munsell 3.0Y 7.8/1.1								
สารทำความเย็น (R32) ควบคุมแรงดัน Refrigerant (R32) control		Capillary Tube								
อัตราการไหลของอากาศ Airflow	CMM	31.7	32	59	50	92				
		CFM	1119	1130	2084	1765	3249			
ระดับเสียง Noise level	dB (A)	50	53	56	55	54	56			
ขนาดตัวเครื่อง Dimensions (panel)	W	mm	718		840	1050				
	D	mm	255		330	330				
	H	mm	525		880	981				
น้ำหนัก Weight	kg	31.5	34	51	63	81	82	84	86	
ระดับความสูงแตกต่าง Max. height difference	m	10		20		30				
ความยาวท่อน้ำยาสูงสุด Max. piping length	m	20		35		50				
ขนาดท่อน้ำยา (วัดด้านนอก) Pipe size (Outer diameter)	mm	Liquid: 6.35 Gas: 12.7		Liquid: 6.35 Gas: 15.88		Liquid: 9.52 Gas: 15.88				
ไม่ต้องเติมน้ำยาเพิ่มถ้าความยาวท่อไม่เกิน Chargeless piping length	m	7.5					10.0			
Heat Exchanger		Copper								
Guaranteed Operating Range	Upper limit (DB)	46								
	Lower limit (DB)	21								

* ระดับเสียงที่วัดได้ของตัวเครื่องเป็นการทดสอบในห้องไร้เสียงสะท้อน ภายใต้เงื่อนไขการทดสอบมาตรฐานอุตสาหกรรม JIS
The sound pressure measurement is conducted in an anechoic chamber under the test conditions of Japanese industrial Standards.
ระยะเวลาติดตั้งของตัวเครื่องและสภาวะแวดล้อมทางเสียงมีผลต่อระดับเสียงจริงของตัวเครื่อง
The actual sound level depends on the distance from the unit and acoustic environment.
รายละเอียดข้อมูลจำเพาะข้างต้น อาจเปลี่ยนแปลงได้โดยไม่ต้องแจ้งให้ทราบล่วงหน้า

Rating conditions Cooling - Indoor: 27°C(80 °F)DB, 19 °C(66 °F)WB, Outdoor: 35 °C(95 °F)DB
Refrigerant piping length (one-way): 7.5m(25ft)
Total input based on the indicated voltage (indoor/outdoor): 1ph 230V 50Hz, 3ph 400V 50Hz

HOTLINE SERVICE 1325
สายด่วนกับบริการทุกวัน
จ.ศ. เวลา 7.30 - 24.00 น.
ส.อ.และวันจันทร์หยุด โทร 8.00 - 22.00 น.



มาเป็นเพื่อนกับเรา!
LINE Official Account
@Mitsubishi.MKY

มีทีมงานที่เชี่ยวชาญแนะนำพบเครื่องปรับอากาศสำหรับอาคาร
และที่พักอาศัยขนาดใหญ่ โทร. 0-2763-7000 ต่อ 7

สัมผัสเทคโนโลยีความเย็นสมบูรณ์แบบของระบบปรับอากาศอัจฉริยะ
พร้อมดาวน์โหลดข้อมูลได้ที่ www.mitsubishi-kyw.co.th

บริษัท มิตซูบิชิ อิเล็กทริก กัญยงวัฒนา จำกัด 28 ถนนกรุงเทพกรีฑา แขวงหัวหมาก เขตบางกะปิ กรุงเทพฯ 10240
โทร 0-2763-7000 โทรสาร 0-2379-4759-62 โทรสาร ศูนย์บริการ 0-2379-4757, 0-2379-4763 www.mitsubishi-kyw.co.th



06-2024

ข้อมูลเพิ่มเติม

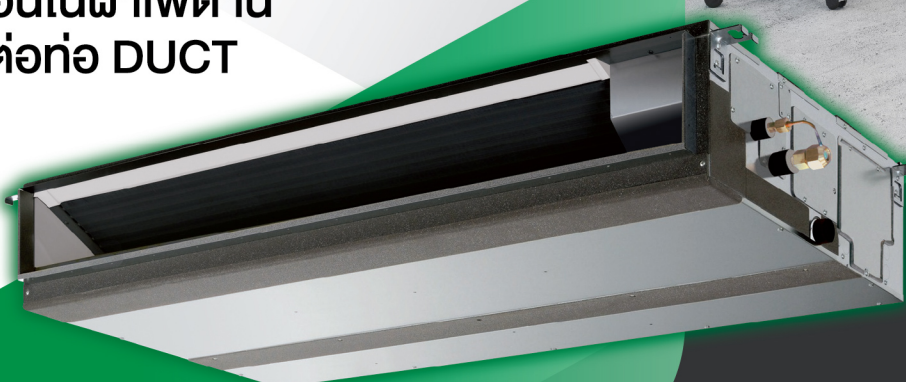
PACKAGE AIR CONDITIONERS

เครื่องปรับอากาศมิซูบิชิ อีเล็คทริก มีสเตอร์สลิม

PE SERIES

CEILING CONCEALED

รุ่นซ่อนในฝ้าเพดาน
แบบต่อท่อ DUCT



ขึ้นอยู่กับรุ่นที่เลือก

Mr.SLIM



**ตอบโจทย์งานดีไซน์
ให้ไร้ข้อจำกัด...**



เบากว่า

ตัวเครื่องเพรียวบาง กะทัดรัด
เพียง 250 มม.



เงียบกว่า

ทำงานเงียบ ทนทาน
อายุการใช้งานยาวนาน



ยืดหยุ่นกว่า

ปรับค่าความต้านทานภายนอก
ได้ 3 ระดับ มีความยืดหยุ่น
ในการติดตั้ง



ส่งลมเย็นไกลกว่า

ความเร็วลมปรับได้ถึง 2 ระดับ
ส่งลมได้ไกลมากขึ้น

ชุดติดตั้งภายใน มินขนาดกระทัดรัด

ตัวเครื่องมีความสูง 250 มม. ซึ่งหากเปรียบเทียบกับรุ่นก่อนจะมินขนาดความสูงที่ลดลง สามารถติดตั้งได้ในพื้นที่จำกัดหรือ มินขนาดแคบ เช่น ฝ้าที่มีลักษณะเป็นช่องหรือ ที่มีการปรับระดับลงมา

ค่าความต้านทานภายนอก

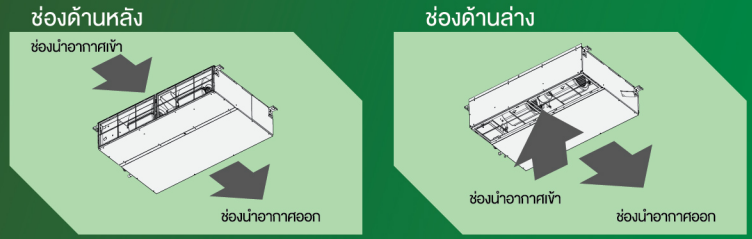
ปรับตั้งค่าความต้านทานภายนอกได้ 3 ระดับ ให้ความยืดหยุ่นสำหรับการขยาย ท่อลม, ท่อแยกและกำหนดค่าช่องลม เพื่อให้ตรงกับการใช้งานที่แตกต่างกัน การตั้งค่าช่วงสูงสุดที่ 70 Pa

PE-M18/24JAK(L)	PE-M30/36/42/48JAK(L)
30-50 Pa	30-50-70 Pa

สะดวก ในการติดตั้ง

สามารถปรับเปลี่ยนการหมุนเวียนอากาศเข้าตัวเครื่องได้ทั้งจากทางช่องด้านหลัง หรือช่องด้านล่าง เพื่อรองรับให้เข้ากับการออกแบบของแต่ละการใช้งานของห้อง

ช่องนำอากาศเข้า



ข้อมูลจำเพาะ Specifications

เครื่องปรับอากาศรุ่นซ่อนในฝ้าเพดานแบบต่อท่อ DUCT

รุ่น Models	PE-M18JAK(L)-TH	PE-M24JAK(L)-TH	PE-M30JAK(L)-TH	PE-M36JAK(L)-TH	PE-M36JAK(L)-TH	PE-M42JAK(L)-TH	PE-M48JAK(L)-TH
ความสามารถในการทำความเย็น Cooling capacity	5.50	6.60	8.80	10.40	10.40	12.31	14.10
	18,766	22,519	30,026	35,485	35,485	42,002	48,109
กำลังไฟเข้าที่ใช้ Total input	1.63	2.10	2.67	3.35	3.35	4.40	5.22
ค่าประสิทธิภาพ EER	3.37	3.14	3.30	3.10	3.10	2.80	2.70
ค่าประสิทธิภาพตามฤดูกาล SEER	12.21	11.40	11.94	11.26	11.26	10.13	9.79

รุ่น Model name	PE-M18JAK(L)-TH	PE-M24JAK(L)-TH	PE-M30JAK(L)-TH	PE-M36JAK(L)-TH	PE-M36JAK(L)-TH	PE-M42JAK(L)-TH	PE-M48JAK(L)-TH
แหล่งจ่ายไฟฟ้า Power Supply	1ph 220V 50Hz						
วัสดุเคลือบภายนอก External finish	Galvanized sheet						
Airflow (low-high)	CMM	17.5-27.0		24.0-34.0			28.0-42.0
	CFM	618-953		848-1200			989-1483
แรงดันสถิต External static pressure	Pa	30-50				30-50-70	
การควบคุมการทำงานและตัวควบคุมอุณหภูมิ Operation control & thermostat	Remote control and Built-in						
ระดับเสียง Noise level (low-high)	dB (A)	30-38		34-42			36-44
ขนาดท่อน้ำทิ้ง (วัดด้านนอก) Unit drain pipe (outer diameter)	mm			32			
ขนาดตัวเครื่อง Dimensions	W mm	1,100				1,400	
	D mm			732			
	H mm			250			
น้ำหนัก Weight	kg	29				38	

รุ่น Model name	PU-M18VAK-TH	PU-M24VAK-TH	PU-M30VAK-TH	PU-M36VAK-TH	PU-M36VAK-TH	PU-M42VAK-TH	PU-M48VAK-TH	
แหล่งจ่ายไฟฟ้า Power Supply	1ph 220V 50Hz				3ph 380V 50Hz			
วัสดุเคลือบภายนอก External finish	Munsell 3.OY 7.8/1.1							
สารทำความเย็น (R32) วาล์วลดแรงดัน Refrigerant (R32) control	Capillary Tube							
อัตราการไหลของอากาศ Airflow	CMM	32	59	50		92		
	CFM	1130	2084	1765		3249		
ระดับเสียง Noise level	dB (A)	53	56	55	54		56	
ขนาดตัวเครื่อง Dimensions	W mm	718		840		1050		
	D mm	255		330		330		
	H mm	525		880		981		
น้ำหนัก Weight	kg	34	51	63	81	82	84	
ระดับความสูงแตกต่าง Max. height difference	m		20			30		
ความยาวท่อที่ยาวที่สุด Max. piping length	m		35			50		
ขนาดท่อน้ำยา (วัดนอก) Pipe size (Outer diameter)	mm	Liquid: 6.35 Gas: 12.7	Liquid: 6.35 Gas: 15.88			Liquid: 9.52 Gas: 15.88		
ไม่ต้องเติมน้ำยาเพิ่มถ้าความยาวท่อไม่เกิน Chargeless piping length	m		7.5			10.0		
Heat Exchanger	Copper							

Guaranteed Operating Range	Upper limit (DB)	Lower limit (DB)
	46	21

* ระดับเสียงที่วัดได้ของตัวเครื่องเป็นการทดสอบในห้องไร้เสียงสะท้อน ภายใต้เงื่อนไขการทดสอบมาตรฐานอุตสาหกรรม JIS
The sound pressure measurement is conducted in an anechoic chamber under the test conditions of Japanese Industrial Standards.
ระยะการติดตั้งของตัวเครื่องและสภาวะแวดล้อมทางเสียงมีผลต่อระดับเสียงจริงของตัวเครื่อง
The actual sound level depends on the distance from the unit and acoustic environment.
รายละเอียดข้อมูลจำเพาะข้างต้น อาจเปลี่ยนแปลงได้โดยไม่ต้องแจ้งให้ทราบล่วงหน้า

Rating conditions Cooling - Indoor: 27°C(80 °F)DB, 19 °C(66 °F)WB, Outdoor: 35 °C(95 °F)DB
Refrigerant piping length (one-way): 7.5m(25ft)
Total input based on the indicated voltage (indoor/outdoor): 1ph 230V 50Hz, 3ph 400V 50Hz



มีทีมงานที่เชี่ยวชาญแนะนำพบเครื่องปรับอากาศสำหรับอาคาร และที่พักอาศัยขนาดใหญ่ โทร. 0-2763-7000 ต่อ 7

สัมผัสเทคโนโลยีความเย็นสมบูรณ์แบบของระบบปรับอากาศอัจฉริยะ พร้อมดาวน์โหลดข้อมูลได้ที่ www.mitsubishi-kyw.co.th

บริษัท มิตซูบิชิ อิเล็กทริก กิยงวงวน จำกัด 28 ถนนกรุงเทพกรีฑา แขวงหัวหมาก เขตบางกะปิ กรุงเทพฯ 10240
โทร 0-2763-7000 โทรสาร 0-2379-4759-62 โทรสาร ศูนย์บริการ 0-2379-4757, 0-2379-4763 www.mitsubishi-kyw.co.th

