

HEAT RECOVERY VENTILATORS
FOR RESIDENTIAL USE

ระบบระบายอากาศ ชนิดแลกเปลี่ยนความร้อน

Lossnay รุ่นติดตั้งผนัง

VL-100U5-E

แบบเชือกกระตุก



การทำงานเงียบ

ภายในมีการหุ้มด้วยฉนวน
ช่วยลดเสียงรบกวนขณะทำงาน

ติดตั้งง่าย

ด้วยการเจาะรู 2 รู
แล้วยึดเครื่องกับผนัง

ออกแบบอย่างมีสไตล์

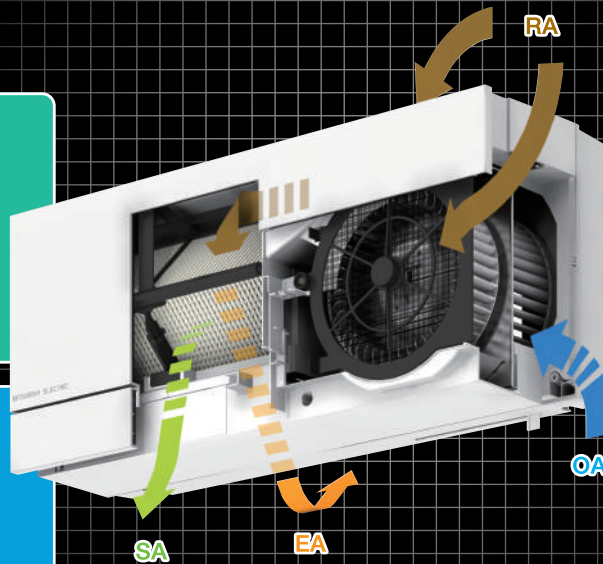
เหมาะกับการออกแบบ
ภายในอาคารทุกประเภท

ประหยัดพลังงาน

ลดการสูญเสียความร้อน
ทำให้ประหยัดค่าไฟ
สำหรับเครื่องปรับอากาศ

อากาศบริสุทธิ์

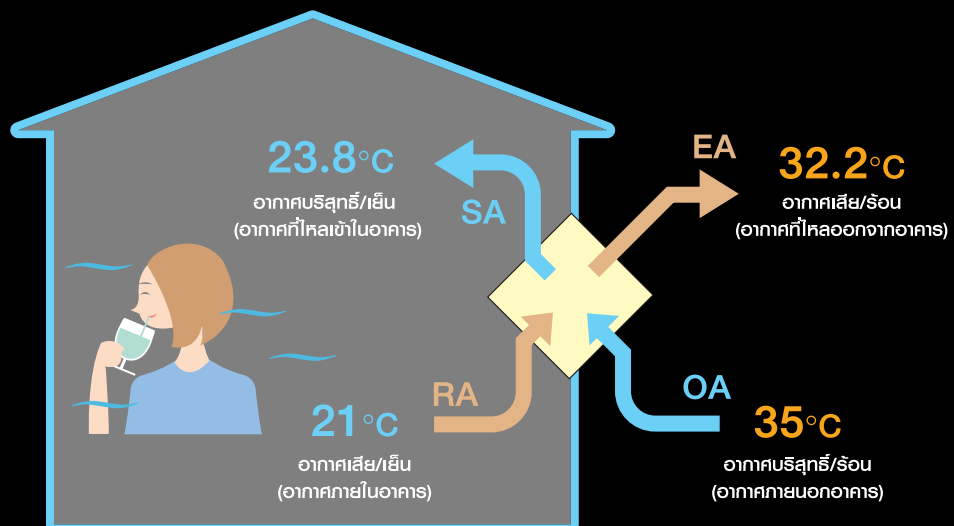
ระบบการทำงานแบบอากาศไหลเข้า
และออกในเวลาเดียวกัน
ทำให้การหมุนเวียนอากาศ
มีประสิทธิภาพ



แนวคิดการแลกเปลี่ยนความร้อน



การทำงานในฤดูร้อน



• สามารถแลกเปลี่ยนความร้อน

$$SA (^{\circ}C) = OA (^{\circ}C) - \{ [OA (^{\circ}C) - RA (^{\circ}C)] \times \text{Temp Eff.}(\%) \}$$

ตัวอย่างการคำนวณ: 23.8°C = 35°C - (35°C - 21°C) x 80% (คิดที่ Low Fan Speed)

Specifications

VL-100U₅-E (White)

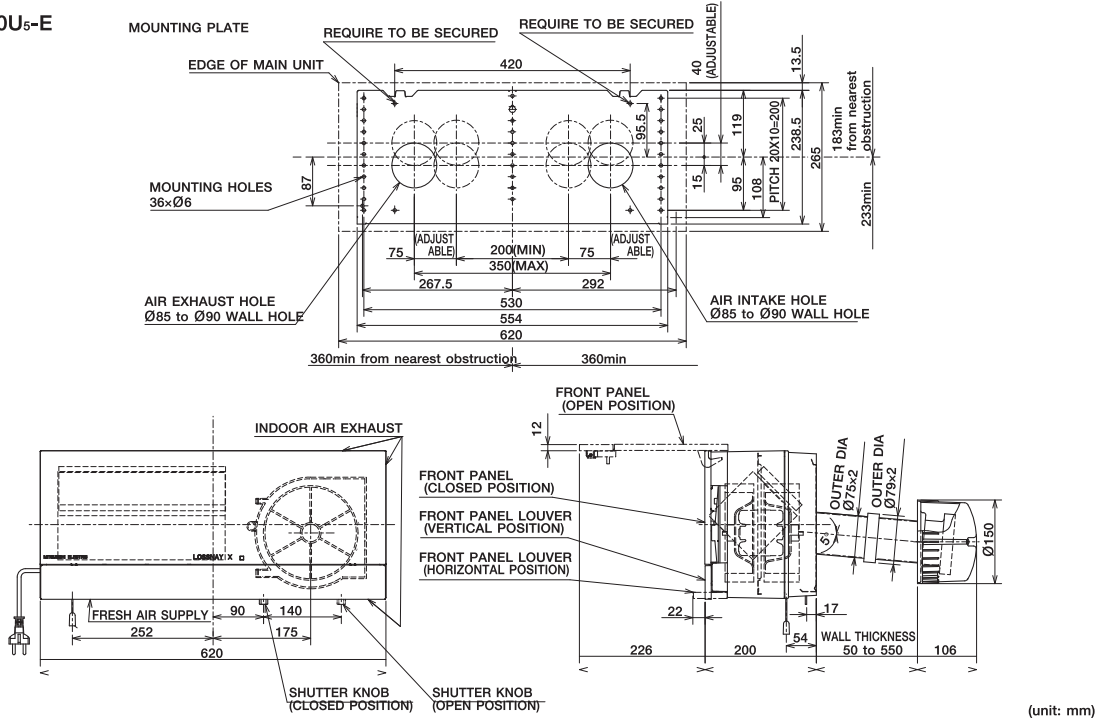


Supply voltage (V)	Power line frequency (Hz)	Fan speed	Air volume (m ³ /h)	Power consumption (W)	Temp.exchange efficiency (%)	Noise (dB)	Weight (kg)
220	50	HI	100	30	73	36.5	7.5
		LO	55	13	80	24	

- ติดตั้งง่าย ด้วยวิธีการเจาะรู 2 รู แล้วยึดเครื่องกับผนัง
- ทำงานเงียบ (ที่ Low Fan Speed เสียงต่ำกว่า 30 dB)
- ระบบ 1 มอเตอร์ 2 ใบพัด
- ระดับแรงลม : Low / High
- อุปกรณ์พร้อมติดตั้งในกล่อง (ท่อลม, ฝาครอบปลาท่อนอกอาคาร)
- ชุดตัวกรองที่มาจากภายนอก (กรณีปิดเครื่องเป็นเวลานาน)
- เป็น A-Plus ที่ทำงานแบบประหยัดการฯ

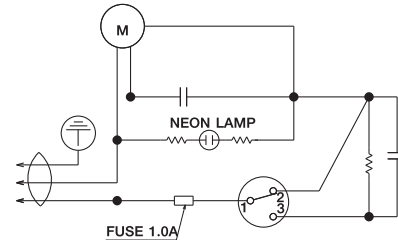
Dimensions

VL-100U₅-E



Wiring Diagram

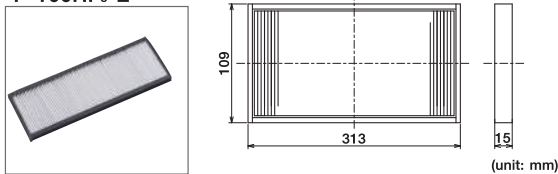
VL-100U₅-E



Optional parts

Filter PM 2.5

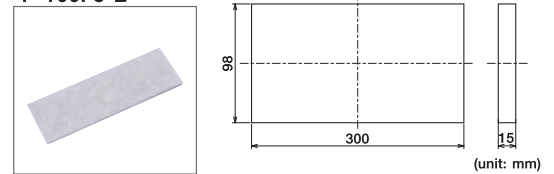
P-100HF₅-E



- Upgraded high-performance filter.

Replacement filter

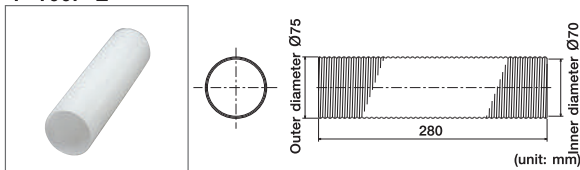
P-100F₅-E



- Standard grade replacement filter.

Extension Pipe

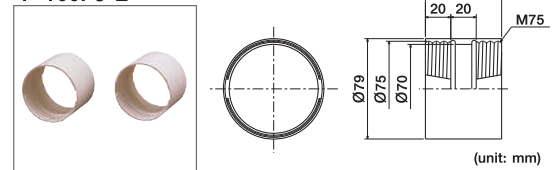
P-100P-E



- Total length when connected to the pipe extension coupling is 300mm.

Extension Pipe Coupling

P-100PJ-E



- Screw-in method