

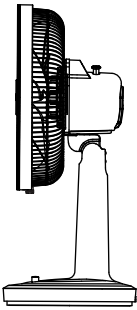


พัดลมไฟฟ้ากระแสสลับชนิดตั้งโต๊ะ

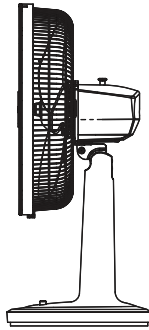
รุ่น D12A-G□, D16A-G□, R16A-G□, D18A-G□, R18A-G□

ภาพแสดงลักษณะผลิตภัณฑ์

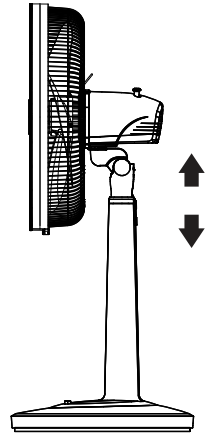
D12A-G□



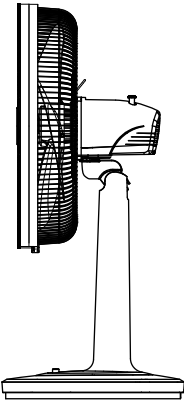
D16A-G□



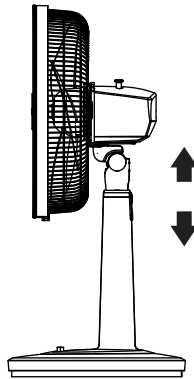
R18A-G□



D18A-G□



R16A-G□



คู่มือการใช้งานสามารถดาวน์โหลดได้จากเว็บไซต์ด้านล่าง





www.mitsubishi-kyw.co.th

หมายเหตุ □ คืออักษรแทนปีการผลิต





เพื่อการติดตั้งและการใช้งานที่ถูกต้องปลอดภัย ต้องศึกษาคู่มือนี้ก่อน

ข้อควรระวังเบื้องต้น

เครื่องหมายและความหมาย


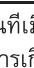
-  **ข้อควรระวัง** : การปฏิบัติที่ไม่ถูกต้องอาจทำให้เกิดอันตรายร้ายแรงต่อชีวิต หรือ ได้รับบาดเจ็บสาหัส
-  **คำเตือน** : การปฏิบัติที่ไม่ถูกต้องอาจทำให้เกิดอันตรายร้ายแรงขึ้นอยู่กับสภาพ
-  ห้ามปฏิบัติโดยเด็ดขาด
-  โปรดปฏิบัติตามคำแนะนำ

คำเตือน

 ข้อห้าม	<ul style="list-style-type: none"> ● แร่งดันไฟฟ้าและความถี่ที่เกี่ยวข้องต้องอยู่ในช่วงค่าที่ควบคุม (การไม่ปฏิบัติตามข้อควรระวังนี้อาจทำให้เกิดไฟไหม้หรือไฟดูดได้) ● อย่าใช้งานพัดลมในสถานที่ดังต่อไปนี้ <ul style="list-style-type: none"> ▪ สถานที่ที่มีความชื้นสูงเช่น ห้องน้ำ ▪ สถานที่ที่สัมผัสฝนหรือละอองน้ำ ▪ สถานที่ที่อุณหภูมิสูงกว่า 40 องศาเซลเซียส ▪ สถานที่ที่มีอุณหภูมิต่ำกว่า 10 องศาเซลเซียส ▪ สถานที่ที่มีรังสี UV มาก เช่น ริมแสงแดดโดยตรง ● อย่าใส่โลหะในบริเวณแบตเตอรี่ของรีโมทคอนโทรล (มีความเสี่ยงต่อการเกิดเพลิงไหม้จากไฟฟ้าลัดวงจรหรือการระเบิด) ● อย่าให้พัดลมเปียกน้ำหรือรดน้ำโดนพัดลม หรือรีโมท (อาจเป็นสาเหตุให้เกิดกระแสไฟฟ้าลัดวงจร) ● ห้ามให้มีการ กัด, ทับพับงอ, บิด, หรือดึงสายไฟ จะทำให้เป็นสาเหตุของไฟดูด หรือไฟไหม้ได้
 ไม่ถอดชิ้นส่วน	<ul style="list-style-type: none"> ● อย่าตัดแปลงหรือแก้ไขพัดลมในลักษณะต่างๆ ● การถอดหรือซ่อมแซมพัดลมจะต้องดำเนินการโดยช่างซ่อมผู้ชำนาญการเท่านั้น (มีความเสี่ยงต่อการเกิดเพลิงไหม้, ไฟดูด หรือการบาดเจ็บ)
 ห้ามสัมผัส	<ul style="list-style-type: none"> ● อย่าแหย่นิ้วหรือวัตถุ ระหว่างใบพัดในขณะที่ใช้งาน (มีความเสี่ยงต่อการได้รับบาดเจ็บ) ● เมื่อหยุดทำงานในขณะที่แหล่งจ่ายไฟยังคงอยู่, อย่าพยายามสัมผัสกับพัดลม (พัดลมอาจจะถูกเปิดอย่างกะทันหันหรือมีความเสี่ยงต่อการเกิดไฟดูด)
 ปฏิบัติตามคำแนะนำ	<ul style="list-style-type: none"> ● ปิดเครื่องใช้ไฟฟ้าหรือตัดกระแสไฟฟ้าก่อนการบำรุงรักษาหรือการตรวจสอบพัดลม (มีความเสี่ยงต่อการเกิดไฟดูด หรือการบาดเจ็บ) ● อย่าสัมผัสผลิตภัณฑ์ขณะมีมือเปียก (มีความเสี่ยงต่อการเกิดไฟดูด) ● ต้องจ่ายไฟฟ้าให้เครื่องใช้ไฟฟ้าผ่านอุปกรณ์กระแสตกค้าง (Residual Current Device, RCD) ที่มีกระแสตกค้างที่กำหนดไม่เกิน 30 mA (ตัวอย่างอุปกรณ์กระแสตกค้าง เช่น เครื่องตัดไฟรั่ว โดยเลือกที่มีกระแสตกค้าง ไม่เกิน 30 mA หากเกิดกรณีไฟรั่วและมีกระแสไฟรั่วเกินกว่า 30 mA จะทำให้อุปกรณ์นี้ตัดวงจรทันที เพื่อที่จะสามารถป้องกันไฟดูดได้) ● ควรระวังไม่ให้พัดลมเปิด ทำงานอยู่ใกล้, มุง, ฝ่ามือ หรือปล่อยให้มีผ้า, เส้นผมหรือสิ่งแปลกปลอมอื่นเข้าไป เนื่องจากอาจทำให้ใบพัดติด และเกิดความเสียหาย

ข้อควรระวังเบื้องต้น

⚠️ ข้อควรระวัง

 ข้อห้าม	<ul style="list-style-type: none"> หยุดการทำงานทันทีเมื่อมีการสั่นสะเทือนผิดปกติเกิดขึ้นกับตัวพัดลม (มีความเสี่ยงต่อการเกิดเกิดความเสียหายต่อชิ้นส่วนพัดลม) ผลิตภัณฑ์พัดลมนี้ใช้ในบ้านเท่านั้น (มีความเสี่ยงต่อการเกิดเพลิงไหม้, ไฟดูด, เกิดอันตรายหรือความเสียหายได้)
 ปฏิบัติตามคำแนะนำ	<ul style="list-style-type: none"> สวมถุงมือเมื่อทำการบรรจุ, ติดตั้ง, บำรุงรักษา / ตรวจสอบหรือจัดส่งผลิตภัณฑ์พัดลม (มีความเสี่ยงต่อการถูกบาดตามขอบคม) ตัดกระแสไฟฟ้าเมื่อเครื่องใช้ไฟฟ้าไม่ได้ใช้งานเป็นเวลานาน (มีความเสี่ยงต่อการเกิดไฟดูด, เกิดกระแสไฟฟ้าลัดวงจรหรือไฟไหม้) เครื่องใช้ไฟฟ้านี้ไม่ได้มีเจตนาสำหรับใช้โดยบุคคล (รวมถึงเด็ก) ที่ต้องความสามารถทางกายภาพประสาทสัมผัสหรือทางจิตใจ หรือขาดประสบการณ์และความรู้ เว้นแต่จะได้รับการควบคุมดูแลหรือการสอนเกี่ยวกับการใช้เครื่องใช้ไฟฟ้า โดยบุคคลที่รับผิดชอบต่อความปลอดภัยขอบุคคลเหล่านั้น (เครื่องใช้นี้สามารถถูกใช้งานโดยเด็กอายุ 8 ปีขึ้นไปและผู้ที่ต้องความสามารถทางกายภาพประสาทสัมผัสและจิตใจหรือขาดประสบการณ์และความรู้ หากพวกเขาได้รับการดูแลให้คำแนะนำเกี่ยวกับการใช้งานเครื่องใช้ไฟฟ้าอย่างปลอดภัย และเข้าใจถึงอันตรายที่เกี่ยวข้อง เด็กไม่ควรเล่นกับเครื่องใช้ไฟฟ้านี้ การทำความสะอาดและการบำรุงรักษาจะต้องไม่ทำโดยเด็ก ที่ไม่มีการกำกับดูแล) เด็กควรได้รับการดูแลเพื่อให้แน่ใจว่าพวกเขาไม่เล่นกับเครื่องใช้ไฟฟ้า เครื่องใช้ไฟฟ้านี้เหมาะที่จะใช้ในประเทศที่มีภูมิอากาศร้อนชื้น สม่ำเสมอและอาจใช้ใน ประเทศ ที่มีภูมิอากาศอื่นได้ด้วย หากในการใช้งานพัดลมเกิดการแกว่งหรือสั่นโปรตติดต่อกันบ่อยครั้ง ควรทำความสะอาดพัดลม เป็นระยะๆ เพื่อป้องกันการสะสมของฝุ่น เนื่องจากเมื่อฝุ่นจับที่พัดลมจำนวนมาก จะทำให้มอเตอร์ มีอุณหภูมิสูงขึ้น และอาจเกิดการสั่นสะเทือนผิดปกติ ส่งผลให้ผลิตภัณฑ์ใหม่ และเกิดความเสียหายได้ เพื่อหลีกเลี่ยงความเป็นไปได้ที่จะทำให้เกิดความเสียหายหรือเกิดความเสียหายต่อทรัพย์สินให้ปฏิบัติตามคำอธิบายทั้งหมดที่เขียนขึ้นในคู่มือนี้ ผู้ผลิตจะไม่รับผิดชอบต่อบุคคล และการบาดเจ็บที่เกิดจากการใช้งานที่ผิดพลาดหรือการติดตั้งที่ไม่เป็นไปตามคู่มือการใช้งาน

รายละเอียดผลิตภัณฑ์

ชื่อรุ่น	D12A-G□	D16A-G□	R16A-G□	D18A-G□	R18A-G□	หมายเหตุ: รายละเอียดผลิตภัณฑ์ อาจมีการเปลี่ยนแปลงได้โดยไม่ต้องแจ้งให้ทราบล่วงหน้า
แรงดันไฟฟ้าและความถี่	220 V / 50 Hz					
กระแสไฟฟ้า (แอมแปร์)	0.16	0.23	0.23	0.29	0.29	
กำลังไฟฟ้า (วัตต์)	34	46	46	64	64	
ความเร็วรอบ (รอบ/นาที)	1,170	1,100	1,100	1,170	1,170	
ปริมาตรลม (ลบ.ม/นาที)	48	87	87	102	102	
น้ำหนักสุทธิ (กก.)	3.3	4.5	5.3	5.6	6.1	

วิธีการถอดประกอบ

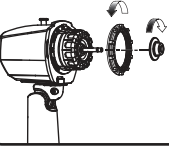
- วิธีการประกอบตะแกรงหน้า, ตะแกรงหลัง และใบพัดเข้าด้วยกัน

แบบประกอบใบพัดของรุ่น

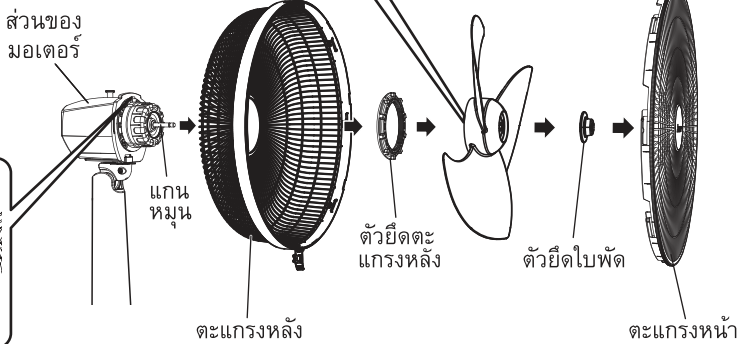
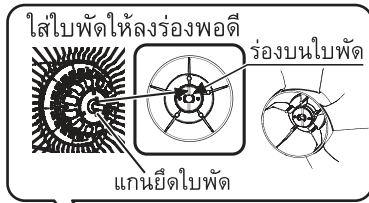
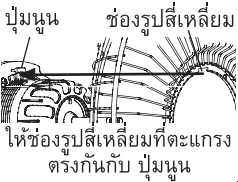
D12A-G□, D16A-G□,
R16A-G□

ก่อนประกอบ :

ขันตัวยึดใบพัด
ออกและขันตัวยึด
ตะแกรงหลังออก



ปั๊มหมุน ช่องรูปสี่เหลี่ยม
ให้ช่องรูปสี่เหลี่ยมที่ตะแกรง
ตรงกันกับ ปั๊มหมุน



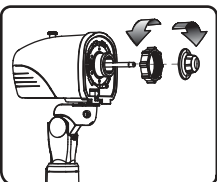
วิธีการถอดประกอบ

แบบประกอบใบพัดของรุ่น

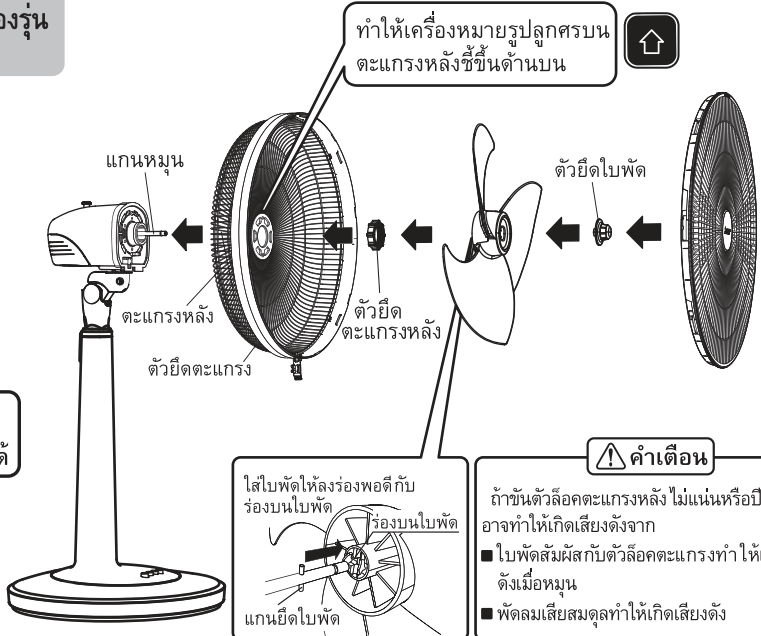
D18A-G□, R18A-G□

ก่อนประกอบ :

ขันตัวยึดใบพัดออกและ
ขันตัวยึด ตะแกรงหลังออก

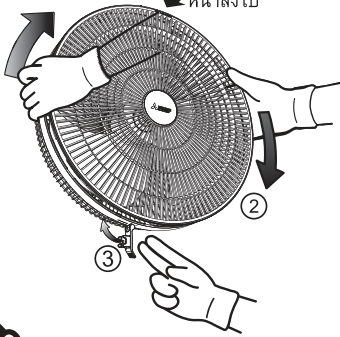


⚠️ ข้อควรระวัง
การประกอบตะแกรง
ไม่แน่นส่งผลให้พัดลมสั่นได้



วิธีการถอดประกอบ

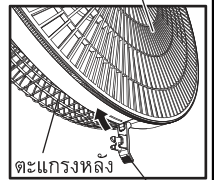
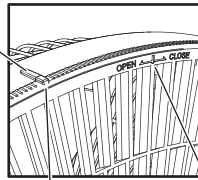
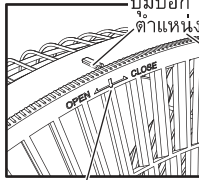
- ① ปุ่มบอกตำแหน่งตำแหน่งเดิมของปุ่มเมื่อทาบตะแกรงหน้าลงไป



- ① ประกอบ โดยให้ขีดบอกตำแหน่งของตะแกรงหน้าตรงกับปุ่มบอกตำแหน่งของ ตะแกรงหลัง

- ② หมุนตะแกรงหน้า ไปทางขวา (LOCK)จนปุ่มบอกตำแหน่งของตะแกรงหน้าตรงกับปุ่มบอกตำแหน่งของตะแกรงหลังและมีเสียง 'คลิก' ในกรณีนี้ที่ตำแหน่งไม่ตรงจะไม่สามารถล็อกด้วยคลิกล็อคตะแกรงได้

- ③ ล็อคด้วยคลิกล็อคตะแกรง



ขีดบอกตำแหน่งตำแหน่งเดิมของขีดเมื่อทาบตะแกรงหน้าลงไป

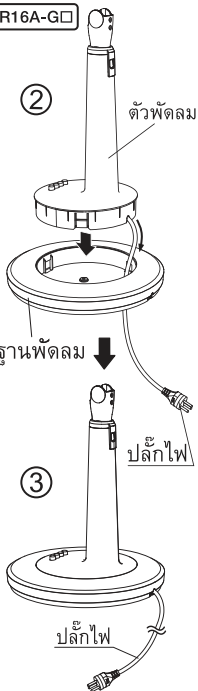
ปุ่มบอกตำแหน่งตำแหน่งปุ่มเมื่อตะแกรงหน้าอยู่ตรงล็อคแล้ว

ขีดบอกตำแหน่งตำแหน่งขีดเมื่อตะแกรงหน้าอยู่ตรงล็อคแล้ว

คลิกล็อคตะแกรง

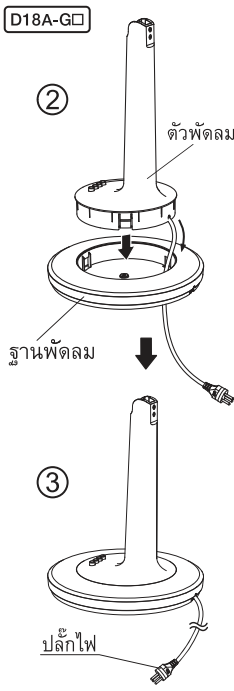
1. เตรียมสกรูหัวหกเหลี่ยมที่ติดเทปไว้กับฐานพัดลมตามรูปที่ ①
2. ร้อยสายไฟผ่านช่องด้านหลังของฐานพัดลม ดังรูปที่ ②
3. หลังจากประกอบตัวพัดลมเข้ากับฐานพัดลมแล้ว ประกอบสายปลั๊กไฟเข้ากับเขี้ยวล็อคของฐานพัดลมดังรูปที่ ③

R16A-G□



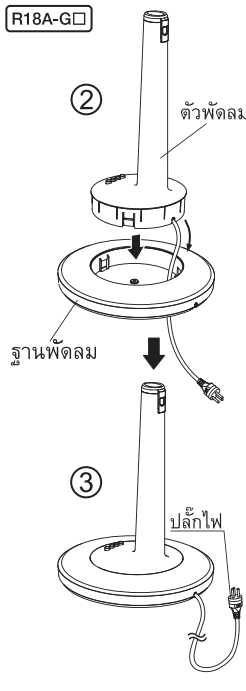
หลังจากการประกอบ

D18A-G□



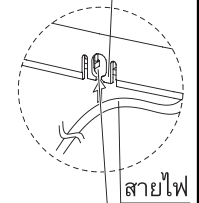
หลังจากการประกอบ

R18A-G□



หลังจากการประกอบ

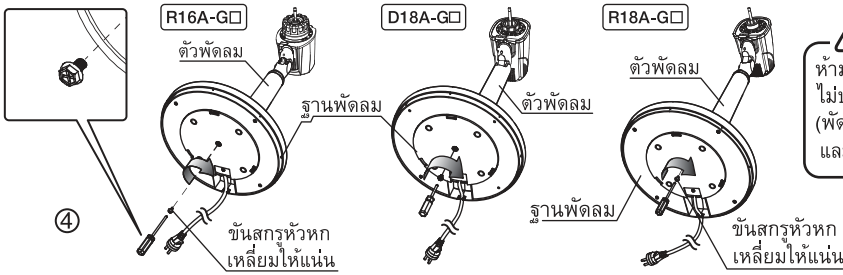
เขี้ยวล็อคที่ฐานพัดลม



รูร้อยสายไฟที่ฐานพัดลม

วิธีการถอดประกอบ

4. ขันสกรูหัวทกเหลี่ยม เพื่อยึดตัวพัดลมเข้ากับฐานพัดลมให้แน่น ดังรูปที่

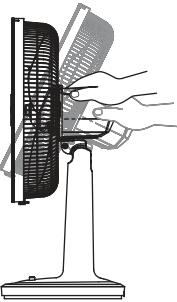


คำเตือน
ห้ามเปิดพัดลมขณะที่ยังไม่ประกอบฐานพัดลม (พัดลมอาจจะล้มและได้รับบาดเจ็บได้)

วิธีการใช้งาน

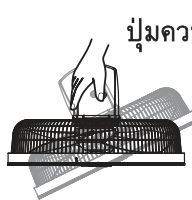
การปรับทิศทางลม

- สามารถปรับทิศทางลม ขึ้น-ลง โดยการปรับที่ ส่วนหัวของมอเตอร์

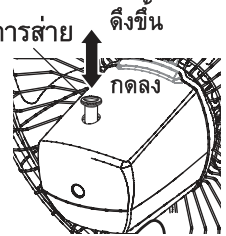


การปรับสายซ้าย-ขวา

- กดปุ่มควบคุมการสายลง พัดลมจะทำการสาย
- ดึงปุ่มควบคุมการสายขึ้น พัดลมจะหยุดสาย

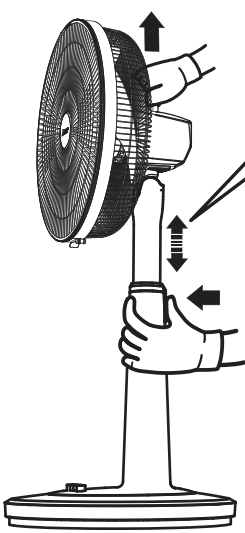


ปุ่มควบคุมการสาย



คำเตือน
ห้ามลอกสติ๊กเกอร์ออกหรือกดปุ่มปรับระดับความสูง ขณะที่ยังไม่ประกอบตะแกรงและใบพัดอาจได้รับอันตรายจากการกระแทกจากส่วนหัวมอเตอร์

การปรับความสูงรุ่น R16A-G□, R18A-G□



- ◆ ปรับระดับขึ้นโดยการกดปุ่มปรับระดับความสูงค้างไว้ พร้อมกับยกส่วนหัวมอเตอร์ขึ้น
- ▼ ปรับระดับลงโดยการกดปุ่มปรับระดับความสูงค้างไว้ พร้อมกับยกส่วนหัวมอเตอร์ลง



ปุ่มปรับระดับความสูง

ข้อควรระวัง
ก่อนทำความสะอาด ควรปรับหัวมอเตอร์ให้อยู่ในตำแหน่งขึ้นสูงสุดก่อน เพื่อป้องกันการกระแทกจากส่วนหัวมอเตอร์

การปรับความเร็วลม

- เริ่มต้นใช้งานที่ปุ่มใด ปุ่มหนึ่ง (1, 2 หรือ 3) ตามต้องการ
- กดปุ่มเบอร์ 0 เมื่อต้องการเลิกใช้งานหรือหยุดการทำงาน
- กดปุ่มเบอร์ 1 เมื่อต้องการลมอ่อน
- กดปุ่มเบอร์ 2 เมื่อต้องการ ลมแรงปานกลาง
- กดปุ่มเบอร์ 3 เมื่อต้องการลมแรง

การซ่อมและการแก้ไข

1. กรณีพัดลมหรือชิ้นส่วนชำรุดเสียหาย ควรทำการซ่อมแซมโดยศูนย์บริการ บริษัท มิตรชुบิชิ อิเล็กทริก กันยงวัฒนา จำกัด หรือตัวแทนจำหน่ายเท่านั้น
2. ต้องใช้ชิ้นส่วนที่เป็นอะไหล่แท้ ที่มาจากศูนย์บริการ บริษัท มิตรชुบิชิ อิเล็กทริก กันยงวัฒนา จำกัด หรือตัวแทนจำหน่ายเท่านั้น
3. ห้ามตัดแปลงแก้ไขชิ้นส่วนทางไฟฟ้า มิฉะนั้นอาจเกิด อันตรายร้ายแรงได้
4. หากสายอ่อนป้อนกำลังไฟชำรุดต้องให้ผู้ ผลิตหรือ ตัวแทนฝ่ายบริการหรือบุคคลที่มีคุณสมบัติคล้ายกันเป็นผู้เปลี่ยนเพื่อหลีกเลี่ยงอันตราย

การทำความสะอาด การบำรุงรักษาและการเก็บรักษา

1. ต้องถอดเต้าเสียบ (ปลั๊กตัวผู้) ออกจากเต้ารับ (ปลั๊กตัวเมีย) ก่อนทำความสะอาดและการบำรุงรักษาทุกครั้ง และระวังอย่าให้ชิ้นส่วนทางไฟฟ้า เช่น สวิตซ์ มอเตอร์ เปียกน้ำ
2. ทำความสะอาดชิ้นส่วนที่สกปรก โดยใช้ผ้าชุบน้ำหรือน้ำสบู่อ่อนๆ แล้วบิดให้แห้งพอหมาดๆ เพื่อป้องกัน น้ำหยดเข้าไปในชิ้นส่วนที่นำไฟฟ้า หลังจากนั้นเช็ดทำความสะอาดด้วยผ้าแห้ง
3. ห้ามใช้สารเคมีใดๆ ทำความสะอาดชิ้นส่วนที่เป็นพลาสติกและโลหะ อาจทำให้เกิดความเสียหาย
4. เมื่อเลิกใช้งานเป็นเวลานาน ควรเก็บรักษาไว้ในที่ที่ปลอดภัย และควรหลีกเลี่ยงการเก็บในพื้นที่ที่มีอุณหภูมิสูง ความชื้นสูง และมีฝุ่นละอองมาก ซึ่งอาจทำให้พัดลมชำรุดเสียหาย
5. ห้ามให้มี การ กัด, ทับพังงอ, บิด, หรือดึง สายไฟ จะทำให้เป็นสาเหตุของ ไฟดูด หรือไฟไหม้ได้
6. ควรระวังไม่ให้พัดลมเปิด ทำงานอยู่ใกล้, มุง, ผ้า màn หรือ ปล่อยให้มีผ้า, เส้นผมหรือสิ่งแปลกปลอมอื่นเข้าไปอยู่ใน ใบพัด เมื่อหมุนเนื่องจากอาจทำให้ใบพัดติดและเกิดความเสียหาย

ภาคกลาง

หจก. กิจนิยม (สมัยใหม่)	85 - 87 ต.ศรีสำโรง อ.โคกสำโรง จ.ลพบุรี 15120	โทร. 036-4411175 แฟกซ์ 036-624467
หจก. ไทยเจริญแอร์	1 / 22 ซอย 13 ต.สุตบรรทัด ต.ปากเพรียว อ.เมือง จ.สระบุรี 18000	โทร. 036-314476-7 แฟกซ์ 036-314476-7
บริษัท เจนโทรทัศน์ จำกัด	88 / 3 - 4 ต.แสงชูโต ต.บ้านโป่ง อ.บ้านโป่ง จ.ราชบุรี 70110	โทร. 032-211447 แฟกซ์ 032-343981
บริษัท จิรัชย์อิเล็กทรอนิกส์ จำกัด	906 ต.ซอยบ้านเช่า ต.มหาชัย อ.เมือง จ.สมุทรสาคร 74000	โทร. 034-811412-4 แฟกซ์ 034-811412-4
ร้าน คลินิกเครื่องเย็น	32 ซ.4 วัฒนธรรม ต.พระทรง ต.ท่าราบ อ.เมือง จ.เพชรบุรี 76000	โทร. 032-400700 / 032-400500 แฟกซ์ 032-415873
ร้าน กิตติ แอร์ เซอร์วิส	149 / 6 ม.6 ต.เพชรเกษม-ชายทะเล ต.กำเนิดนพคุณ อ.บางสะพาน จ.ประจวบคีรีขันธ์ 77140	โทร. 032-691238 / 089-0688127 แฟกซ์ 032692145
ร้าน ส.เจริญเซอร์วิส	120/32 ม.3 ต.อยุธยา-บางปะอิน ต.คลองสวนพลู อ.เมือง จ.อยุธยา 13000	โทร. 080-5818534 แฟกซ์ 035-234264
หจก. ยูติลิตี้ อินเตอร์เทค	24/33-34 ม.4 ต.ปทุม-เสนา ต.โคกช้าง อ.บางไทร จ.อยุธยา 13190	โทร. 035-950311-2 แฟกซ์ 035-950313
หจก. บ้านสร้างรังแอร์ เซอร์วิส	192 / 15 ม.7 ต.ลำตาเสา อ.วังน้อย จ.อยุธยา 13170	โทร. 081-8523154, 035-798080 แฟกซ์ 035-214647
ร้าน นรินทร์เครื่องเย็น	580 ม.5 ต.บ้านกล้วย อ.เมือง จ.ชัยนาท 17000	โทร. 056-421300 / 082-9422609 แฟกซ์ 056-412163
ร้าน ธนาภา แอร์แอนด์เซอร์วิส	64 / 2 ม.2 ต.เกาะศาลพระ อ.วัดเพลง จ.ราชบุรี 70170	โทร. 032-398078 / 087-0051560 แฟกซ์ 032-398078
ร้าน ธนัญชัย อิเล็กทรอนิกส์	654/1 ถ.นายจันทร์หมวดเขี้ยว ต.บางพухา อ.เมือง จ.สิงห์บุรี 16000	โทร. 089-4145224 / 036-520384 แฟกซ์ 036-520384
ร้าน เอ็นทีเอส อิเล็กทรอนิกส์	18 / 21 ถ.หมื่นหาญ ต.ท่าระหัด อ.เมือง จ.สุพรรณบุรี 72000	โทร. 035-503356 / 081-8390374 แฟกซ์ 035-502291

ภาคใต้

ร้าน ฟ้าไทย (เจริญกรุงชุมพร)	273 / 10 ถ.ปรมินทรมรรคา อ.เมือง จ.ชุมพร 86000	โทร. 077-511255 แฟกซ์ 077-511255
ร้าน ศูนย์บริการ สรวมช่างและอะไหล่	204 / 40 ถ.วัดโพธิ์-ในลึก ต.มะขามเตี้ย อ.เมือง จ.สุราษฎร์ธานี 84000	โทร. 077-286331 แฟกซ์ 077-206557
ร้าน ศรีฟ้าแอร์เซอร์วิส	27 / 3 ม.5 ต.แม่น้ำ อ.เกาะสมุย จ.สุราษฎร์ธานี 84330	โทร. 077-236419 แฟกซ์ 077-248268
บริษัท นครดีซี จำกัด	1997 ถ.ราชดำเนิน อ.เมือง จ.นครศรีธรรมราช 80000	โทร. 075-311243 แฟกซ์ 075-343730
บริษัท สุจริต ฟุ้งสง จำกัด	500 ถ.ชนเปรีดา ต.ปากแพรก อ.ทุ่งสง จ.นครศรีธรรมราช 80110	โทร. 075-411169 แฟกซ์ 075-423929
ร้าน อี แอนด์ อี เซอร์วิส	69 / 169 ม.1 ต.ลพบุรีรามศวร์ ต.คลองแห อ.หาดใหญ่ จ.สงขลา 90110	โทร. 074-426551 แฟกซ์ 074-426552
ร้าน นันทศักดิ์ แอร์	388 ถ.ราษฎร์อุทิศ ต.บ่อยาง อ.เมือง จ.สงขลา 90000	โทร. 074-322468 แฟกซ์ 074-322468
ร้าน โมเดิร์นแอร์	679 ม.6 ซ.มิตรสัมพันธ์ ถ.ยมตมการกำธร ต.คลองขุด อ.เมือง จ.สตูล 91000	โทร. 074-772108 แฟกซ์ 074-772108
หจก. มีเฟรนด์ แอร์ เซลส์ แอนด์ เซอร์วิส	58 / 21 - 22 ม.6 ต.รัชฎา อ.เมือง จ.ภูเก็ต 83000	โทร. 076-214001-2 แฟกซ์ 076-216005
หจก. แกนตรีอิเล็กทรอนิกส์ แอร์ เซอร์วิส	2 / 2 อตุลตานนท์ 1 ต.บางนาค อ.เมือง จ.นราธิวาส 96000	โทร. 085-8959245 แฟกซ์ 073-514908
ร้าน กษิต์เคชการไฟฟ้า	25 / 4 ม.1 ต.ตากแดด อ.เมือง จ.พังงา 82000	โทร. 076-414584 / 081-7283258 แฟกซ์ 076-414584
ร้าน บอยแอร์	293 / 13 ถ.เรือราษฎร์ ต.เขานิวคอน อ.เมือง จ.ระนอง 85000	โทร. 081-5357896, 077-811725 แฟกซ์ 077-813739
บริษัท ตรังแสงไทยวิทย (1992)	6 ต.สถานี ต.ทับเที่ยง อ.เมือง จ.ตรัง 92000	โทร. 075-218742 / 089-7424913 แฟกซ์ 075-219068
บริษัท ไทศาลแอร์ เซ็นเตอร์ จำกัด	74 / 5 - 6 ถ.รัชฎา ต.ทับเที่ยง อ.เมือง จ.ตรัง 92000	โทร. 075-216991 แฟกซ์ 075-214588
ร้าน ปิ่นแก้วแอร์เซอร์วิส	123 / 4 ม.10 ต.สะเตงนอก อ.เมือง จ.ยะลา 95000	โทร. 073-243311 / 087-2991963 แฟกซ์ 073-243311

หากมีข้อสงสัยประการใดโปรดติดต่อ ศูนย์บริการ

บริษัท มิตซูบิชิ อิเล็กทริก กันยงวัฒนา จำกัด เลขที่ 28 ถ.กรุงเทพกรีฑา แขวงหัวหมาก เขตบางกะปิ กรุงเทพฯ 10240

โทรศัพท์ : 0-2763-7000 (อัตโนมัติ) โทรสาร : 0-2379-4763 : สายด่วน (HOTLINE SERVICE) 1325

เว็บไซต์ : www.mitsubishi-kyw.co.th

ผู้ผลิต บริษัท กันยงอิเล็กทริก จำกัด (มหาชน)

เลขที่ 67 หมู่ที่ 11 ถ.เทพรัตน กม.20 ต.บางโหลง อ.บางพลี จ.สมุทรปราการ 10540