

HEAT RECOVERY VENTILATORS
FOR RESIDENTIAL USE

ระบบระบายอากาศ ชนิดแลกเปลี่ยนความร้อน

Lossnay รุ่นติดตั้งผนัง

VL-100U5-E

แบบเลือกกระตุก

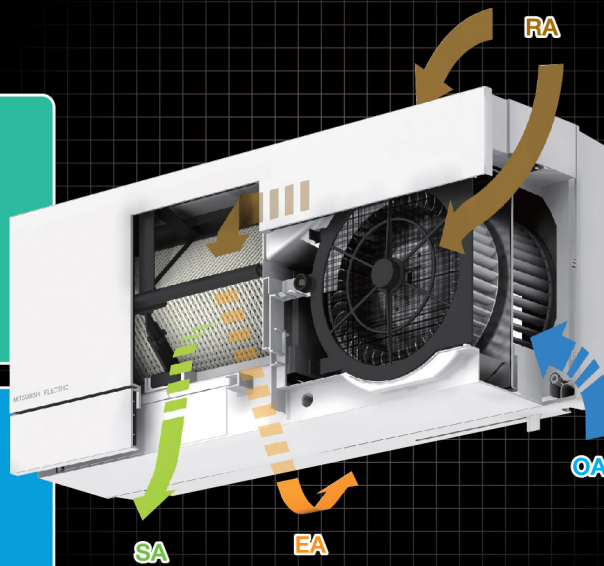


ประหยัดพลังงาน

ลดการสูญเสียความร้อน
ทำให้ประหยัดค่าไฟ
สำหรับเครื่องปรับอากาศ

อากาศบริสุทธิ์

ระบบการทำงานแบบอากาศไหลเข้า
และออกในเวลาเดียวกัน
ทำให้การหมุนเวียนอากาศ
มีประสิทธิภาพ



การทำงานเงียบ

ภายในมีการหุ้มด้วยฉนวน
ช่วยลดเสียงรบกวนขณะทำงาน

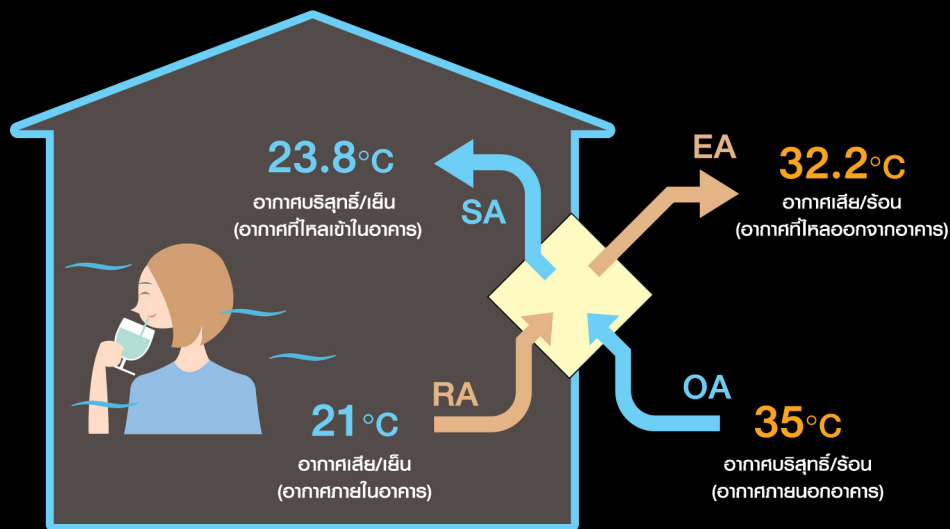
ติดตั้งง่าย

ด้วยการเจาะรู 2 รู
แล้วยึดเครื่องกับผนัง

ออกแบบอย่างมีสไตล์

เหมาะกับการออกแบบ
ภายในอาคารทุกประเภท

แนวคิดการแลกเปลี่ยนความร้อน



• สมการแลกเปลี่ยนความร้อน

$$SA (^{\circ}C) = OA (^{\circ}C) - \{ [OA (^{\circ}C) - RA (^{\circ}C)] \times \text{Temp Eff.}(\%) \}$$

ตัวอย่างการคำนวณ: $23.8^{\circ}C = 35^{\circ}C - (35^{\circ}C - 21^{\circ}C) \times 80\%$ (คิดที่ Low Fan Speed)

Specifications

VL-100U₅-E (White)

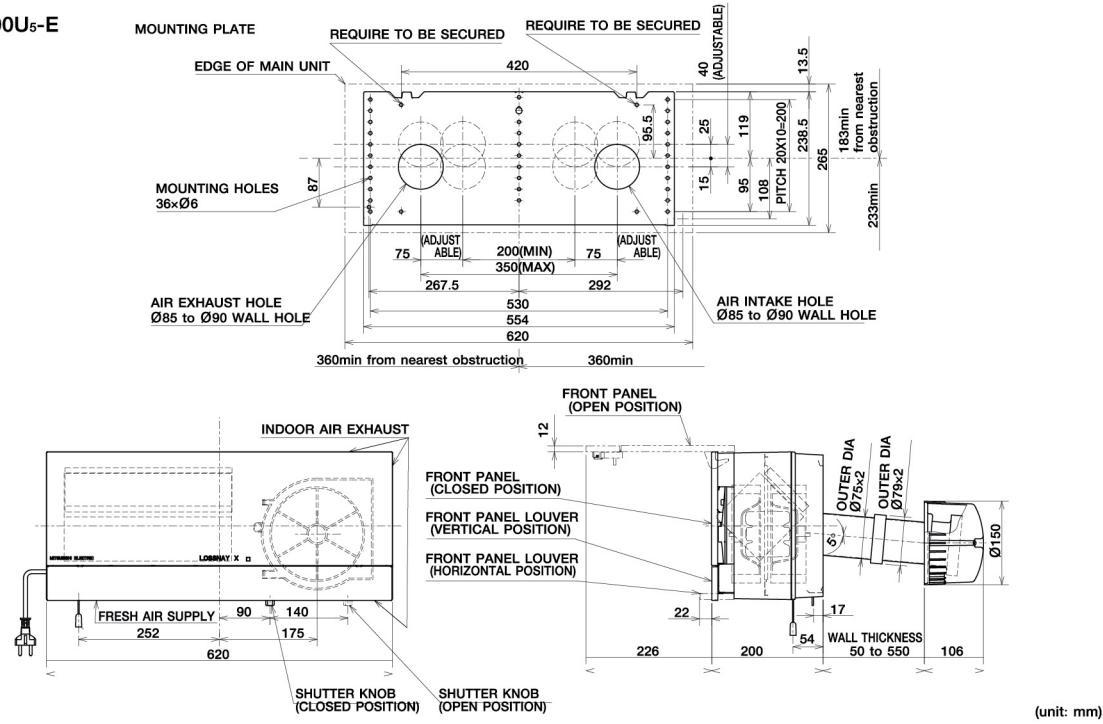


Supply voltage (V)	Power line frequency (Hz)	Fan speed	Air volume (m ³ /h)	Power consumption (W)	Temp. exchange efficiency (%)	Noise (dB)	Weight (kg)
220	50	HI	100	30	73	36.5	7.5
		LO	55	13	80	24	

- ติดตั้งง่าย ด้วยการใช้ตะปู 2 คู่ แล้วยึดเครื่องกับผนัง
- ทำางานเงียบ (ที่ Low Fan Speed เสียงต่ำกว่า 30 dB)
- ระบบ 1 มอเตอร์ 2 ใบพัด
- ระดับแรงลม : Low / High
- อุปกรณ์พร้อมติดตั้งในกล่อง (กล่อง, ฝาครอบบนและก้นของตัวเครื่อง)
- ใช้งานร่วมกับอากาศภายนอก (กรณีปิดเครื่องเป็นเวลานาน)
- เปิด-ปิด การทำงานแบบเลือกสรรได้

Dimensions

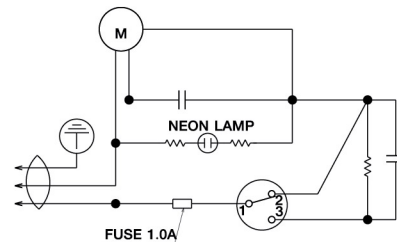
VL-100U₅-E



(unit: mm)

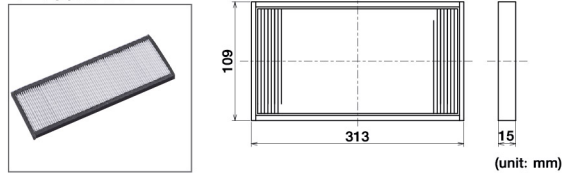
Wiring Diagram

VL-100U₅-E



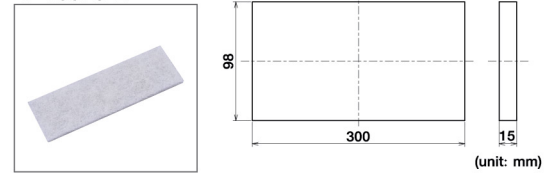
Optional parts

Filter PM 2.5 P-100HF₅-E



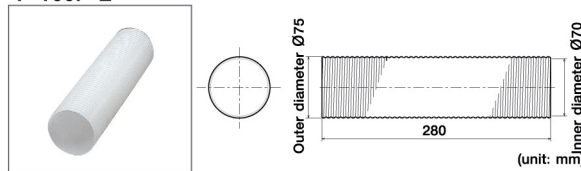
- Upgraded high-performance filter.

Replacement filter P-100F₅-E



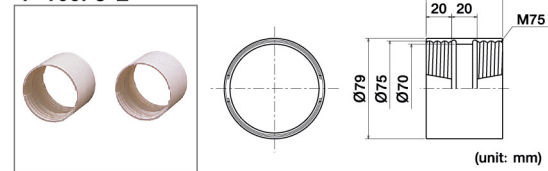
- Standard grade replacement filter.

Extension Pipe P-100P-E



- Total length when connected to the pipe extension coupling is 300mm.

Extension Pipe Coupling P-100PJ-E



- Screw-in method

